



VENTE OCCASION

**beneteau Swift Trawler 44**

**395 000 € TTC**

## DESCRIPTION

---

**Swift Trawler 44**, ce bateau, exceptionnellement bien équipé (générateur, climatisation, radar, propulseurs d'étrave et de poupe, machine à laver, dessalinisateur, antenne satellite, traceur Raymarine 12", 100 m de chaîne inox avec ancre en inox, et bien plus encore), est entretenu avec le plus grand soin par un skipper professionnel. Lorsqu'il n'est pas utilisé, le bateau est systématiquement bâché pour le protéger.

Bateau de propriétaire, jamais loué en charter, il se distingue par son état impeccable.

Antifouling de la coque, des hélices (Prospeed) et changement des anodes réalisés en juin 2024.

## SPÉCIFICATIONS

---

ANNÉE

**2017**

LONGUEUR

**13.88**

LARGEUR

**425.00**

TIRANT D'EAU

**105.00**

CAPACITÉ DE CARBURANT

**1400**

PASSAGERS

**10**

CABINES

**2**

SALLES DE BAINS

**2**

MARQUE MOTEUR

**Volvo**

HEURES MOTEUR

**960**

PUISSANCE

**2 X 300 CV**

**Général**

---

Type moteur	Constructeur beneteau	Modèle Swift Trawler 44	Passagers 10
Pavillon Pologne	Lieu / Visible À Empuriabrava		

**Dimensions/performance**

---

Capacité Réservoir (L)  
1400

**Construction/Aménagements**

---

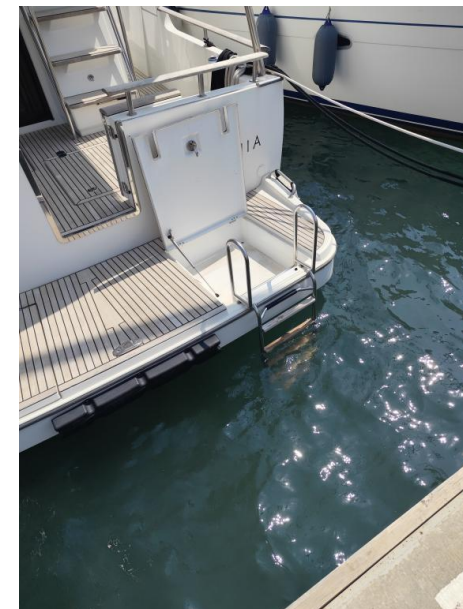
Nb De Cabines 2	Nb De Couchages 4	Nb Salles De Bain 2
--------------------	----------------------	------------------------

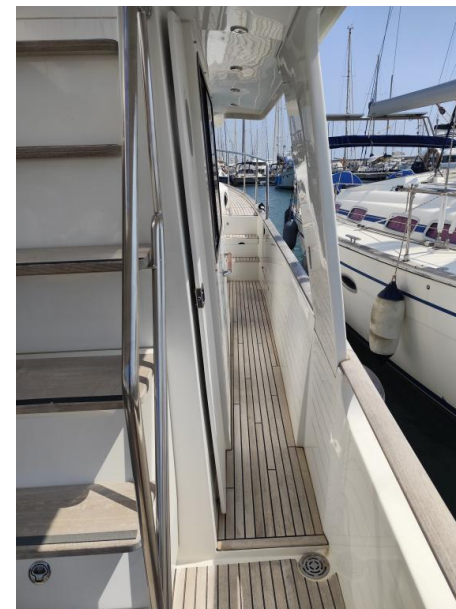
**Mécanique**

---

Moteur Volvo	Puissance 2x300CV	Heures Moteur 960	Carburant Diesel
-----------------	----------------------	----------------------	---------------------











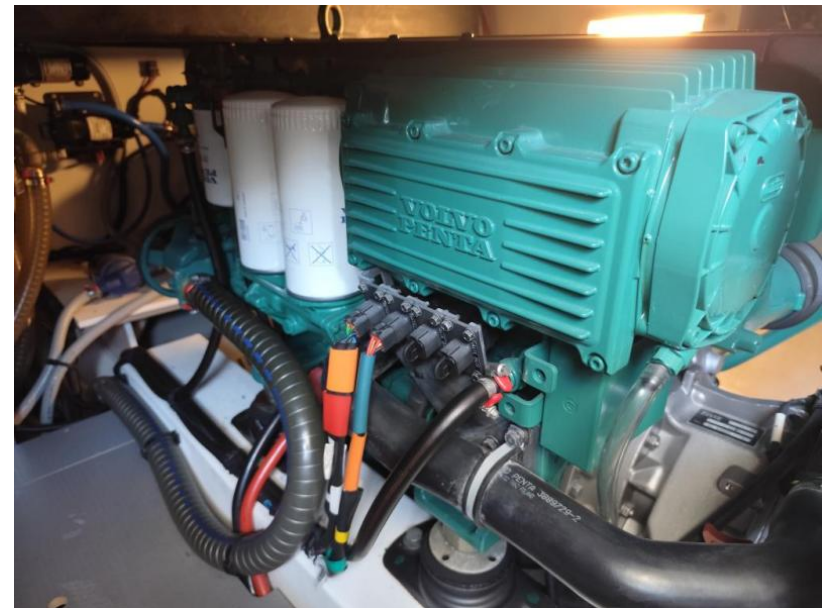


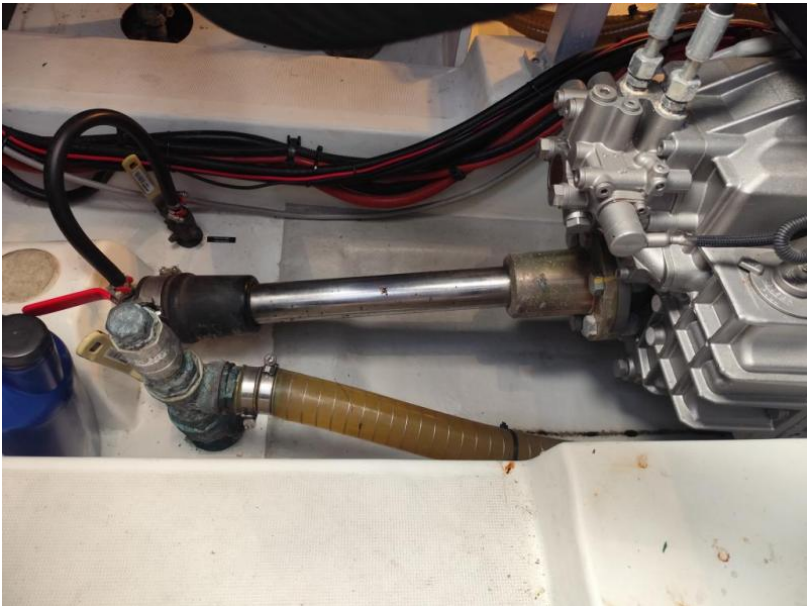












## Technical specifications 1

Length overall .....	13.88 m
Hull Length .....	12.17 m
Beam .....	4.25 m
Air draft mini (folded mast) .....	3.88 m
Air draft maxi (unfolded mast) .....	7.74 m
Draft .....	1.05 m
Light displacement .....	10895 kg
Fully laden displacement (cat. B) .....	15230 kg
Fully laden displacement (cat. C) .....	15400 kg
Manufacturer's maximum recommended load (cat. B) .....	4360 kg
Manufacturer's maximum recommended load (cat. C) .....	4530 kg
Fresh water capacity .....	2 x 320 l
Grey water capacity .....	8 l
Black water capacity .....	120 l
Fuel capacity .....	2 x 700 l
Refrigeration unit capacity .....	130 l/wheelhouse + 40 l/lying bridge

**12 V BATTERY CAPACITY**


Domestic system .....	2 x 140 Ah
Engine system .....	4 x 50 Ah
Bow thruster .....	2 x 50 Ah
Stern thruster .....	2 x 50 Ah
Generator .....	1 x 110 Ah

Maximum engine power .....

Design Category .....

CE CATEGORY

A .....	Maximum number of persons
B .....	12 persons
C .....	14 persons
D .....	16 persons



Bottom surface: approx. 45 m<sup>2</sup>

SWIFT TRAWLER  
44

11