



VENTE OCCASION

dalla pieta Dp 58 hard top

PRIX SUR DEMANDE

SPÉCIFICATIONS

ANNÉE 2007	LONGUEUR (M) 17.84	LARGEUR (M) 5.00	TIRANT D'EAU (M) 1.18
CAPACITÉ DE CARBURANT (L) 2585	PASSAGERS 12	CABINES 3	SALLES DE BAINS 1
MARQUE MOTEUR MAN V10	HEURES MOTEUR 1200	PUISSANCE 2 X 1100 CV	

DESCRIPTION

La Dalla Pietà DP 58 HT est une toit rigide ouverte d'un grand charme, maintenue en parfait état grâce à une gestion minutieuse et de nombreux travaux réalisés ces dernières années.

Propulsé par 2 moteurs V10 MAN de 1100 ch (environ 1200 heures de ligne d'essieu), il offre une navigation haute performance et fiable, avec une vitesse de croisière de 27 nœuds et une vitesse maximale de 36 nœuds.

Les espaces extérieurs sont conçus pour un confort maximal, avec un grand cockpit équipé, une cuisine extérieure complète et de généreux ponts solaires à la proue et à la poupe. L'intérieur propose 3 cabines doubles + 3 salles de bains, ainsi qu'une quatrième cabine avec accès indépendant, idéale pour l'équipage ou les invités.

De nombreuses améliorations récentes, dont une nouvelle machine à eau (2023), une coque zéro et un teck renouvelé, la rendent prête à la bouée et sans travaux à effectuer.

Une excellente opportunité pour ceux qui recherchent qualité, performance et élégance dans une seule solution.

Visite sur rendez-vous : 3477827000

Equipement de pont:

Eau sous pression (doppio impianto autoclave sostituito), Batteries (2023), Douche de cockpit, 2 Flaps hydrauliques (Revisionati), Hard top (revisionato), Éclairage de courtoisie, Passerelle (revisione passerella con riverniciatura a polvere), Plateforme arrière, Pompe de cale automatique, Pont en teck (teak plancetta e gradini poppa sostituito nuovo con massello da 1 cm), Cockpit ouvert, Cockpit en teck, Prise de quai, Guindeau électrique, Echelle de bain, table de cockpit.

Equipement intérieur:

Ballon d'eau chaude, Dessalinisateur (idromar nuovo 2023), Toilettes électriques (Tecma sostituiti nuovi).

Equipement de sécurité:

Gilets de sauvetage.

Divers:

Haut-parleurs, Radio AM/FM, Hi-Fi.

Equipement de confort:

Réfrigérateur extérieur (nuovo), Lave-linge (nuova), Four micro-ondes (nuovo).

Sellerie et tauds:

Sellerie complète, Coussins arrières, Coussin avant.

Notes équipement:

Plateforme de baignade en teck complète et marches arrière en massif 1 cm (neuf 2022), cockpit en teck, électronique embarquée Raymarine avec modèle neuf Axiom 12", radar Raymarine, générateur Kohler, distributeur hydromarqué (nouveau 2023), double autoclave, réfrigérateur cuisine dans l'habitacle neuf 2023, climatisation, passage hydraulique.

Raymarine Axiom 12", Raymarine C80, pilote automatique Raymarine, VHF, compteur d'ancre, propulseur d'étrave, propulseur arrière, radar Raymarine :

2023 piles remplacées, chargeur de batterie remplacé, système double autoclave remplacé, toilettes Tecma remplacées, système d'ouverture rigide révisé, installation de watermaker hydromar, nouvelle 2023, remplacement des prises d'air par un modèle antibloc, plateforme en teck et marches arrière remplacées par du bois massif de 1 cm, coque ramenée à zéro en 2023, remise à niveau de passerelle avec repeindre poudre, écarteur et dômes repeints, Révision des volets, remplacement des essieux et des bagues, révision du système de réservoir diesel et remplacement de nouvelles conduites d'embarquement et de décharge, remplacement du réfrigérateur, remplacement du fourneau extérieur, nouvelle machine à laver, remplacement du four Micronde, repeint de la table de cockpit, nouvelles lumières LED internes et extérieures, remplacement de chaînes encore nouvelles, polissage total du bateau.

Général

Type bateau à moteur	Constructeur dalla pieta	Modèle Dp 58 hard top	Passagers 12
-------------------------	-----------------------------	--------------------------	-----------------

Dimensions/performance

Poids (T) 30.34	Capacité Réservoir (L) 2585	Vitesse De Croisière (Nd) 32.00	Vitesse Max (Nd) 37.00
--------------------	--------------------------------	------------------------------------	---------------------------

Construction/Aménagements

Matériau Coque Vetroresina	Super Structure Matériau Vetroresina	Matériau Pont Vetroresina	Nb De Cabines 3
Nb De Couchages 6	Nb Salles De Bain 1		

Mécanique

Moteur MAN V10	Puissance 2x1100CV	Heures Moteur 1200
-------------------	-----------------------	-----------------------

Electricité

Batterie Moteur	Chargeur De Batterie
-----------------	----------------------

Equipements Navigation

GPS	Traceur	VHF	Compas De Navigation
Sondeur	Speedometre	Ancre	

Cuisine/Blanchisserie/Divertissement

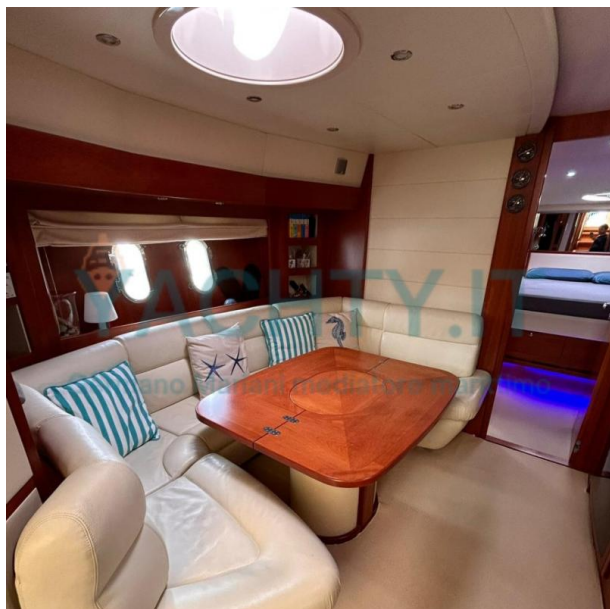
Micro-ondes	Réfrigérateur	TV
-------------	---------------	----

Équipements De Sécurité / Divers

Radeau De Survie	Pompe De Cale
------------------	---------------










DALLA PIETÀ YACHT
MADE IN ITALY
OFFICIAL SHIPYARD

