



VENTE OCCASION

JONKERS

linssen Grand sturdy 40.9 ac twin "brilliant editi 395 000 € TTC

SPÉCIFICATIONS

ANNÉE 2015	LONGUEUR (M) 13.15	LARGEUR (M) 4.30	TIRANT D'EAU (M) 1.20
CAPACITÉ DE CARBURANT (L) 820	PASSAGERS 10	CABINES 3	SALLES DE BAINS 1
MARQUE MOTEUR Volvo Penta D2-75	HEURES MOTEUR 1455	PUISSANCE 2 X 75 CV	

DESCRIPTION

Linssen Grand Sturdy 40.9 AC TWIN « Édition Brillante »

Nous sommes fiers de proposer ce magnifique Linssen Grand Sturdy 40.9 AC « Brilliant Edition », un yacht à moteur exceptionnellement bien entretenu qui allie parfaitement confort, qualité, fiabilité et l'élégance intemporelle pour laquelle Linssen Yachts est reconnu dans le monde entier. Ce yacht hautement spécifié est propulsé par deux moteurs diesel Volvo Penta D2-75 avec moins de 1 500 heures de moteur. Les moteurs sont en excellent état et offrent de nombreuses années de croisière agréable à venir. Tout au long de sa vie, le yacht a été entretenu de manière professionnelle par un concessionnaire officiel Linssen Yachts, garantissant un excellent historique d'entretien et un excellent état général.

La « Brilliant Edition » se distingue par ses spécifications détaillées, sa finition intérieure chaude en cerisier et sa disposition exceptionnellement confortable. Doté de trois cabines et deux salles de bains, ce yacht offre un hébergement suffisant pour la famille et les invités. Le saloon spacieux, la cuisine bien équipée et les nombreuses options haut de gamme font des séjours prolongés à bord un véritable plaisir.

Le confort et la facilité d'utilisation sont garantis par des caractéristiques comprenant des propulseurs à l'avant et à la poupe avec télécommande, un générateur, un onduleur, une machine à laver-sèche-linge, des plans de travail en cuisine Corian, des ponts en teck, une passerelle, un système électrique d'abaissement de mât et un ensemble complet de navigation Raymarine comprenant radar, AIS et pilote automatique.

Ce Linssen est présenté en excellent état et représente une opportunité unique pour les acheteurs exigeants à la recherche d'un yacht entièrement équipé, avec un historique d'entretien documenté, de faibles heures de moteur et la renommée qualité de fabrication de Linssen Yachts.

Nous vous invitons chaleureusement à visiter cette exceptionnelle Linssen Grand Sturdy 40.9 AC « Brilliant Edition » dans notre showroom intérieur.

Veuillez nous contacter pour plus d'informations ou pour organiser une visite.

Équipement électronique de navigation:

AIS (Raymarine 650 (Sending/Receiving)), Indicateur d'angle de barre (Raymarine p70R), Compas (Raymarine p70R), 2 Tachymètre (Volvo Penta), Loch (Raymarine i70), 2 Compteur d'heures (Volvo Penta), DSC VHF (Raymarine Ray90 (2024)), 2 Sondeur pêche (Raymarine i70), GPS (Raymarine), Interphone (Raymarine), Loch (Raymarine i70), Pilote automatique (Raymarine p70R), Lecteur de cartes (Raymarine C129), Plotter GPS (Raymarine C129), Panneau de commande (Mastervolt Easyview), Radar (Raymarine 4 kW Digital), Siège copilote, Anémomètre/Girouette (Raymarine i70).

Équipement de pont:

Alarme gaz, Alarme moteur, Alarme de pompe de cale, 2 Alternateur (115A), Ancre (Bruce galvanized), Eau sous pression, 10 Batteries (Domestic 5x Gel 85 Ah, Starting/Bow&Stern 6x AGM 90 Ah), Passavant en teck, Chargeur de batterie (Mastervolt MassCombi Ultra 12V150A/3000W (2024)),

Câble d'alimentation à quai, Douche de cockpit, Propulseur de poupe (Sidepower 100 kgf), Propulseur d'étrave (Sidepower 120 kgf), Extincteur(s) fixe(s) ((must be serviced)), Moniteur de batterie (Mastervolt Easyview), Défenses, Passerelle (Opacmare), Pompe de Vidange du Réservoir d'Eaux Usées, Pompe de Lavage du Pont, Pont en teck, Cockpit arrière, Cockpit en teck, Prise de quai, Guindeau électrique (Lofrance), Echelle de bain, table de cockpit, Télécommande mobile propulseur d'étrave, Télécommande mobile propulseur de poupe, Filières avec sortie latérale, Corne.

Equipement intérieur:

Ballon d'eau chaude (60 liter 230V), Gradateur de lumière, Indicateur du réservoir de carburant, Jauge de Réservoir d'Eau, Convertisseur (Mastervolt MassCombi Ultra 12V150A/3000W (2024)), Plancher intérieur en bois (Original Linssen ships floor HPL), Prises interieures 12v, Prises interieures 220v, Chauffage (Eberspächer Airtronic D5), Réservoir d'eau noire, Système d'Eau, Voltmètre, 2 Toilettes électriques ((fresh water flush)).

Equipement de sécurité:

Baromètre, Trousse à pharmacie ((must be serviced)), Extincteur ((must be serviced)), Cockpit auto-videur, Réflecteur radar, Bouée de sauvetage, Essuie-glace, Radeau de survie (4-Persons (must be serviced)).

Divers:

Haut-parleurs, Mécanisme de levage de télévision, Radio AM/FM.

Equipement voiles:

Système d'abattage du mât (Electrical).

Equipement de confort:

Cuisine, 2 Cuisinière (Induction), Lave et sèche-linge, Four micro-ondes (Whirlpool combi (2024)).

Sellerie et tauds:

Taud de cockpit, Sellerie complète, sellerie de cockpit, Matelas, Taud de console, Taud de siège, Rideaux, Moustiquaires (inclusive Rain protection cowls for in the port holes).

Notes équipement:

Schéma de couleurs original Linssen :

- Coque : Gris foncé
- Superstructure : Blanc crème
- Ligne d'eau : Blanc crème
- Antifouling : Noir
- Aile de corde : Noire
- Moustiquaires pour hublots et trappes d'évacuation
- Fenêtre avant à charnière dans le salon
- Fenêtre abaissable dans le salon

- Ensemble de protection en acier inoxydable
- Fairlead en acier inoxydable
- Bossoirs à claquement
- Passerelle
- Paniers d'ailes à la poupe
- Échelles latérales articulées intégrées dans la rampe de pont
- Système électrique de baissage de mât
- Boîtes de pont montées sur le pont
- Plafonds en vinyle
- Lumières de lecture dans la cabine avant et arrière
- Finition intérieure en bois de cerisier
- Plancher original du navire Linssen, couleur teck avec des rayures
- Canapé salon avec système Easy Sleep Convert (fonction double lit avec espace de rangement intégré)
- Réfrigérateur, 110 litres.
- Plaques de cuisson en céramique, 2 zones
- Piano de travail en cuisine Corian
- Machine à laver avec fonction de séchage
- Micro-ondes avec fonction four et grill
- Douche dans la cabine avant et arrière
- Porte de douche vitrée dans le compartiment arrière des toilettes
- Toilettes électriques dans la cabine avant (chasse d'eau douce)
- Toilettes électriques dans la cabine arrière (chasse d'eau douce)
- Système de chauffage (air chaud)
- Radio FM avec lecteur USB et Bluetooth
- Antenne DVB-T2 pour la réception de la télévision numérique
- Télévision en salon avec ascenseur électrique
- Système automatique d'extinction dans la salle des machines
- Propulseur électrique à l'avant
- Propulseur arrière électrique
- Télécommande des propulseurs de proue et de poupe
- Filtres à carburant commutables

- Générateur d'Onan, 4 kW
- Calorifiant, 60 litres. via le moteur et l'élément chauffant 230V
- Pompe de lavage de la terrasse avec raccordement d'eau extérieur
- Réservoir d'eau noire, 240 litres.
- Connexion à quai électrique, 230V
- Prise supplémentaire de 230 V à la position de pilotage
- Chargeur/onduleur batterie combiné, 150A / 3000W
- Moniteur de batterie Mastervolt EasyView pour système domestique
- Prises USB dans toutes les cabines
- Alarme de fumée et de monoxyde de carbone (CO) dans la cabine avant et arrière
- Pare-boue à corde
- Pont en teck sur le pont arrière, avant et pont latéral
- Siège de pilote fixe à la position de direction extérieure
- Deuxième siège de pilote de copilote
- Ensemble de coussins pour boîtes de terrasse
- Douche extérieure
- Enceintes extérieures
- Treuil d'ancrage électrique
- Projecteur électrique
- Affichage multifonction Raymarine i70 (2x), affichant vitesse, profondeur, température, angle de gouvernail, boussole et vent
- Pilote automatique Raymarine p70R
- Traceur de cartes Raymarine C129 (1x)
- Radar numérique Raymarine
- Télécommande Raymarine Smart Controller pour pilote automatique
- Système d'identification automatique Raymarine AIS650 (AIS), transmission et réception
- Radio VHF Raymarine Ray90 avec ATIS et DSC
- Ensemble de baromètres
- Hotte d'épreuve au-dessus du cockpit
- Couvre-soleil pour les fenêtres des salons
- Draps encastrés pour tous les lits

Général

Type bateau à moteur	Constructeur linssen	Modèle Grand sturdy 40.9 ac twin "brilliant edition"	Passagers 10
-------------------------	-------------------------	--	-----------------

Lieu / Visible À
Jonkers yachts

Dimensions/performance

Poids (T) 16.50	Capacité Réservoir (L) 820
--------------------	-------------------------------

Construction/Aménagements

Matériau Coque Steel	Nb De Cabines 3	Nb De Couchages 6	Nb Salles De Bain 1
-------------------------	--------------------	----------------------	------------------------

Mécanique

Moteur Volvo Penta D2-75	Puissance 2x75CV	Heures Moteur 1455	Propulsion/transmission 4-Blade fixed propeller
Carburant Diesel	Propulseur Arrière	Propulseur D'étrave	

Electricité

Batterie Moteur	Chargeur De Batterie	Générateur	Chauffage
-----------------	----------------------	------------	-----------

Equipements Navigation

GPS	Traceur	Radar	Pilote Automatique
Compas De Navigation	Sondeur	Instruments À Vent	Speedometre
Ancre			

Cuisine/Blanchisserie/Divertissement

Micro-ondes	Congélateur	Réfrigérateur	TV
-------------	-------------	---------------	----

Équipements De Pont

Eclairage Navigation	Douche De Pont	Capote De Descente
----------------------	----------------	--------------------

Équipements De Sécurité / Divers

Radeau De Survie	Pompe De Cale
------------------	---------------

Linssen Grand Sturdy 40.9 Ac Twin "Brilliant Edition"



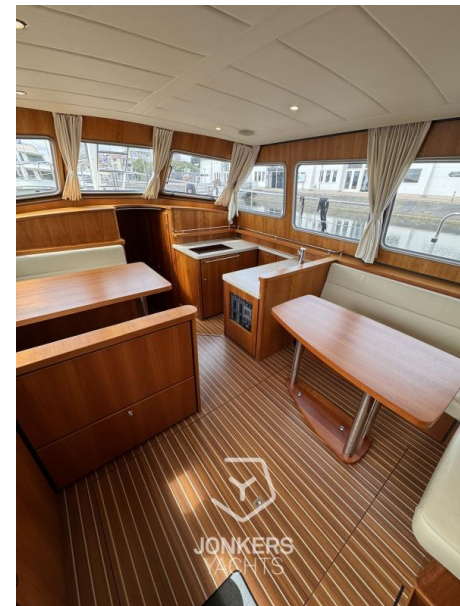
Linssen Grand Sturdy 40.9 Ac Twin "Brilliant Edition"



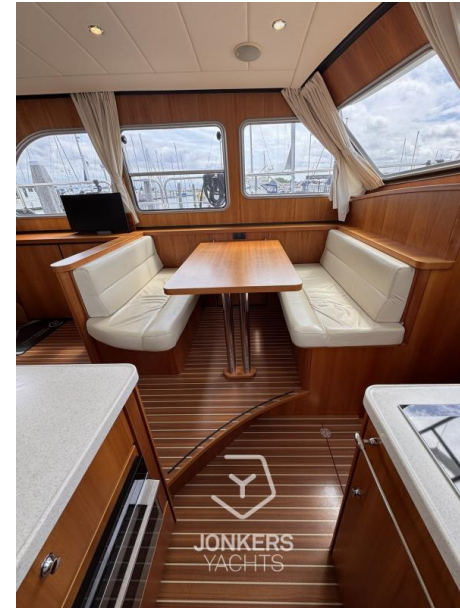
Linssen Grand Sturdy 40.9 Ac Twin "Brilliant Edition"



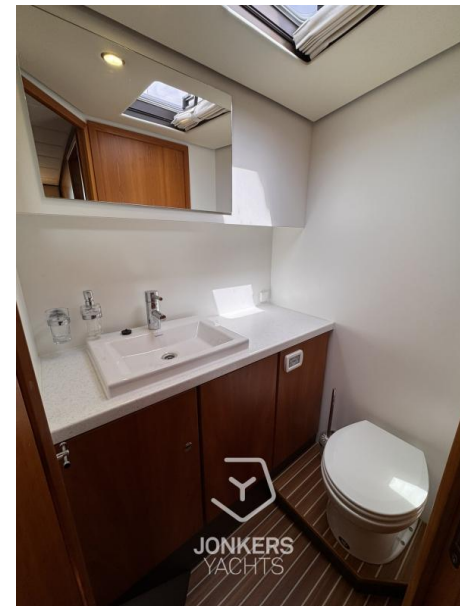
Linssen Grand Sturdy 40.9 Ac Twin "Brilliant Edition"



Linssen Grand Sturdy 40.9 Ac Twin "Brilliant Edition"



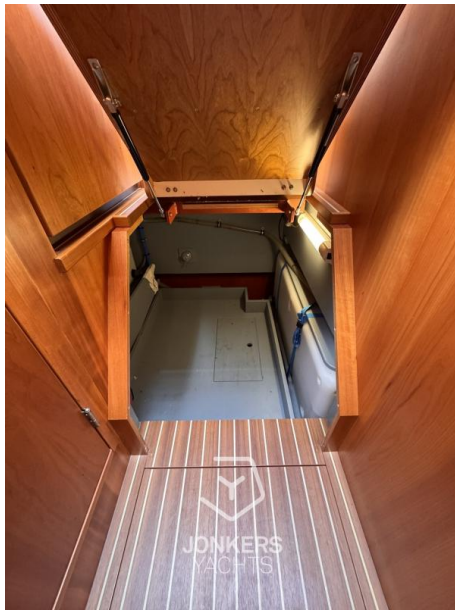
Linssen Grand Sturdy 40.9 Ac Twin "Brilliant Edition"



Linssen Grand Sturdy 40.9 Ac Twin "Brilliant Edition"



Linssen Grand Sturdy 40.9 Ac Twin "Brilliant Edition"



Linssen Grand Sturdy 40.9 Ac Twin "Brilliant Edition"



