



VENTE OCCASION

alfamarine Alfamarine 16,50 fly

96 000 € TTC

SPÉCIFICATIONS

ANNÉE 1984	LONGUEUR (M) 16.32	LARGEUR (M) 5.10	TIRANT D'EAU (M) 1.03
CAPACITÉ DE CARBURANT (L) 3500	PASSAGERS 12	CABINES 3	SALLES DE BAINS 1
MARQUE MOTEUR General Motors (G.M.)	HEURES MOTEUR 180	PUISSANCE 2 X 650 CV	

DESCRIPTION

YACHT À MOTEUR F.T. 16,32

TOUJOURS MAINTENU AVEC LE PLUS GRAND SOIN

4 cabines doubles - 4 salles de bains avec douches - Cuisine latérale - Cabine d'équipage avec accès par la proue

LES MOTEURS ATTERRISSENT ET ATTEIGNENT ZÉRO HEURES

Nouveau générateur 2025 - panneaux muraux de la cabine avant et arrière - 4 nouvelles batteries

Nouveau compresseur de réfrigérateur de cuisine 2024 - 4 nouvelles piles

Coque 2023 réduite à zéro - Nouveaux coussins extérieurs - Nouveaux auvents d'hiver et d'été

Nouveau revêtement de sol intérieur et extérieur en teck Flex 2020

Équipement électronique de navigation:

Indicateur d'angle de barre, Moniteur, Radio VHF (Icom IC-M601).

Équipement de pont:

Alarme moteur, 2 Eau sous pression, 8 Batteries (4 nuove 2024 - 4 nuove 2025), Passavant en teck, Filères, Douche de cockpit, Phare de poursuite, Flaps hydrauliques, Indicateurs de flaps, Éclairage de courtoisie, Passerelle, Plateforme arrière (maggiorata in teak), Pompe de cale automatique, Porte latérale, 2 Porte latérale, Cockpit en teck, Prise de quai, Connexion eau sous pression à quai, Rollbar, Guindeau électrique, Echelle de bain, Selles pour Annexe, table de cockpit, Corne, Winch électrique arrière.

Équipement intérieur:

Air conditionné (Condaria), Ballon d'eau chaude (elettrico), Indicateur du réservoir de carburant, Jauge de Réservoir d'Eau, Plancher intérieur en bois (in simil teak), Prises intérieures 12v, Prises intérieures 220v, 3 Toilettes électriques.

Équipement de sécurité:

Baromètre, Trousse à pharmacie, Équipement sécurité au delà des 50 miles, Gilets de sauvetage, Bouée fer à cheval et feu de retournement.

Divers:

Haut-parleurs, Radio AM/FM, Hi-Fi, 5 TV (LCD).

Équipement de confort:

Cuisine, 2 Réfrigérateur intérieur, Plaque vitrocéramique.

Sellerie et tauds:

Taud de cockpit (chiusura invernale), Sellerie complète, Coussin avant, Sellerie de fly, Tauds de pare-brise, Housse de bateau (totale da prua a

poppa), Taud de console (sul fly), Taud de siège (sul fly), Taud de soleil (ombreggiante laterale a poppa).

Notes équipement:

Bar humide à la volée

Général

Type bateau à moteur	Constructeur alfamarine	Modèle Alfamarine 16,50 fly	Passagers 12
Lieu / Visible À Mare adriatico			

Dimensions/performance

Poids (T) 22.60	Capacité Réservoir (L) 3500	Vitesse De Croisière (Nd) 23.00	Vitesse Max (Nd) 28.00
--------------------	--------------------------------	------------------------------------	---------------------------

Construction/Aménagements

Matériau Coque Vetroresina	Super Structure Matériau Vetroresina	Matériau Pont Vetroresina	Nb De Cabines 3
Nb De Couchages 6	Nb Salles De Bain 1		

Mécanique

Moteur General Motors (G.M.)	Puissance 2x650CV	Heures Moteur 180	Propulsion/transmission 3 pale
Carburant Diesel	Propulseur D'étrave		

Electricité

Batterie Moteur	Chargeur De Batterie	Générateur	Air Conditionné
Chauffage			

Equipements Navigation

GPS	Traceur	Radar	Pilote Automatique
VHF	Compas De Navigation	Sondeur	Speedometre
Ancre	Flybridge		

Cuisine/Blanchisserie/Divertissement

Four	Réfrigérateur	TV
------	---------------	----

Équipements De Pont

Eclairage Navigation

Douche De Pont

Équipements De Sécurité / Divers

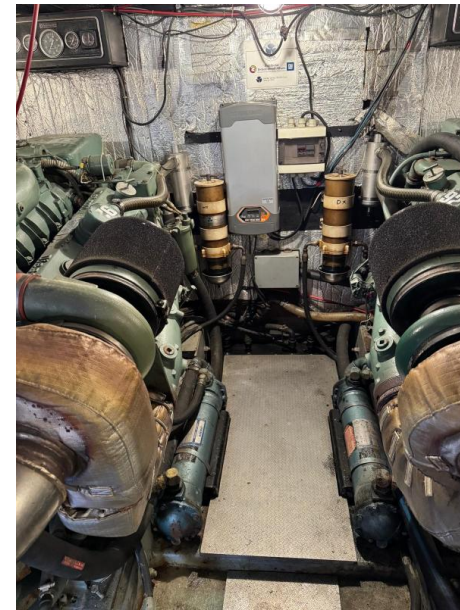
Radeau De Survie

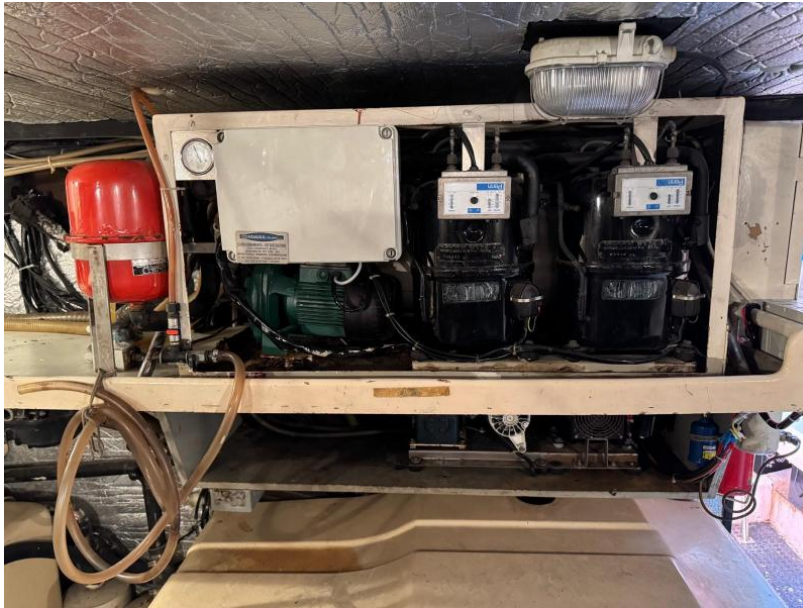
Pompe De Cale











Alfamarine Alfamarine 16,50 Fly

