



VENTE OCCASION

**gebr. schurenstedt Motor yacht gaia**

**490 000 € TTC**

## SPÉCIFICATIONS

ANNÉE <b>1956</b>	LONGUEUR (M) <b>23.85</b>	LARGEUR (M) <b>4.85</b>	TIRANT D'EAU (M) <b>2.05</b>
CAPACITÉ DE CARBURANT (L) <b>24000</b>	PASSAGERS <b>14</b>	CABINES <b>4</b>	SALLES DE BAINS <b>1</b>
MARQUE MOTEUR <b>Cummins 6 CTA 8,3</b>	HEURES MOTEUR <b>1400</b>	PUISSANCE <b>1 X 255 CV</b>	

## DESCRIPTION

---

**- UN VRAI BIJOU -**

**Bateau entretenu en parfait état**

**LE YACHT À MOTEUR GAIA possède une histoire de grand charme et d'intérêt derrière elle :**

**est une navette à déplacement construite à la fin des années 50 dans le chantier naval allemand Schurenstedt. Nom d'origine : Kormoran, rénové pour un propriétaire allemand comme M/Y de plaisir, puis vendu à un propriétaire italien et transféré en Méditerranée.**

**Au fil des années, il a été de nouveau acquis par un propriétaire sicilien qui, au chantier naval Rodriguez avec l'architecte naval Biriaco, a donné à la navette sa configuration actuelle avec l'extension de la passerelle aérienne. La coque reste d'origine à ce jour.**

**Au début des années 2000, un nouveau propriétaire italien a conservé la navette jusqu'en 2008, date à laquelle elle a été rachetée par le propriétaire actuel. La navette était dans un entrepôt couvert à Gênes Voltri, complètement démontée seulement avec les nouveaux moteurs et le groupe électrogène (0 heure) assemblés mais non installés, ainsi que les structures portantes.**

**À partir de 2008, les moteurs et générateurs ont été installés par Cummins de S. Margherita Ligure. Les intérieurs conçus par l'architecte naval romain Alessio Luini ont été réalisés et assemblés par un atelier de menuiserie allemand.**

**En 2010, la navette a été transférée à la Marina di Genova pour les installations finales et les essais réalisés par RINA Italiano. Il a ensuite été enregistré à Vienne.**

**Toute l'électronique embarquée a été installée en 2009 puis révisée par le service Etruria de San Vincenzo (FI) de Massimo Orlandini en 2014.**

**Structuré sur trois ponts, Gaia est organisé avec une salle à manger à l'arrière duquel un escalier circulaire mène au pont inférieur, qui abrite deux cabines et deux salles de bains. Depuis le salon arrière, en continuant vers la proue à gauche, se trouvent la cuisine puis, ensuite, la passerelle en position surélevée. Il y a aussi le salon principal, avec un second escalier circulaire menant au pont inférieur, réservé à la cabine du propriétaire (pleine poutre) et aux VIP. La mouche dispose d'un bimini et d'une grande zone de bain de soleil, ainsi que d'un second poste de pilotage et d'un tender de 5 mètres. Sur le pont, vers la proue, se trouve également un dériveur à voile de plus de 4 mètres. Toujours vers la proue, une passerelle mène à la zone d'équipage (avec deux cabines).**

**Les intérieurs ont été meublés avec du bois d'érable et des laques nacrées couleur champagne (murs et mobiliers), tandis que pour les sols, la terrasse principale se caractérise par un bois de wenge en fort contraste avec celui des murs et la terrasse inférieure par une moquette couleur biscuit. Les plafonds sont en Alcantara.**

**De 2008 à 2010**

**le yacht a subi une restauration complète en Italie, où de nouveaux intérieurs (les actuels) ont été créés par l'architecte Alessio Liuni et équipés de**

tous les confort modernes ainsi que l'installation de nouveaux moteurs et générateurs.

#### Œuvres 2023

L'ensemble de la terrasse a été repeint en blanc : les parois et les parois de la terrasse avec un spray de polyuréthane à deux composants et un traitement antirouille avec un polissage ultérieur.

Rénovation totale des bancs de siège de la salle à manger extérieure arrière

Rénovation de bois tels que les cadres en verre des deckhouses, portes extérieures articulées ou coulissantes, rampes, rampes de terrasse et flotteurs. Poncé, couleur imprégnée de tampon, fini avec un vernis en spray polyuréthane à deux composants

Révision complète de la salle des machines réalisée comme suit :

Faites lever tous les dunnages. Là où il y avait de la rouille, gratté avec des brosses métalliques, traité à l'acétone, appliqué 2 couches de convertisseur de rouille, nettoyé avec de l'antisilicone, appliqué 2 couches d'apprêt gris (RAL 7040) polyuréthane à deux composants, fini avec une peinture en polyuréthane bicomposante en 2 couches de gris (RAL 7040).

Peindre des diesels nettoyés et dégraissés avec un mélange d'essence et de diesel, poncés, marinés à l'acétone et taillés avec de l'acrylique blanc mat pour les hautes températures (RAL 9010).

Le nettoyage et la peinture des boîtes des générateurs, avec de l'acrylique blanc mat (RAL 9010), ont été réalisés dans la cabine de pulvérisation.

Remplacement de la carte électronique du système de climatisation Condaria par une nouvelle.

#### Œuvres 2024

Ponçage du pont - contrôle de la coque, antifouling et nettoyage du réservoir de carburant en zinc

#### Œuvres 2025

Repeinture des puits de chaîne - nettoyage / contrôle du circuit des eaux grises - nettoyage / révision de la climatisation avec remplacement de tous les filtres de la pièce - coque et zinc - entretien moteur - remplacement du contrôle des couleurs Victron

Équipement électronique de navigation:

Indicateur d'angle de barre, Commande électrique, Compteur de chaîne, Moniteur, 2 Pilote automatique (Raymarine Smartpilot ST3002), Plotter GPS (Garmini GPSMAP 5015 - GPSMAP 4000), 2 Radar (Garmin), 2 Radio VHF (Icom IC M603- Icom IC-M33 portable), 2 Anémomètre/Girouette (Garmin GMI 10).

Équipement de pont:

Alarme moteur, 2 Ancre (Hull 200Kg + 100mt catena da 14 - Hull 200 Kg + 100mt catena da 12), Eau sous pression, 20 Batteries (servizi 24V 1500ah), Passavant en teck, Chargeur de batterie (Viktron), Câble d'alimentation à quai, Couleur spéciale, Filères, Douche de cockpit, Propulseur d'étrave (500ah), Phare de poursuite, 2 Bossoirs pour annexe (Bioinox), Extincteur(s) fixe(s), Éclairage de courtoisie, Panneau solaire, Passerelle (idraulica a poppa Bioinox), Pont en teck, Porte latérale, 2 Porte latérale, Cockpit en teck, Prise de quai, Connexion eau sous pression à quai, Guindeau électrique (Lofran's Titan idraulico con telecomando), Echelle de coupée (laterale con candelieri), Echelle de bain (da agganciare alla scala reale), Stabilisateurs (Wesmar RS series), table de cockpit, Annexe (Loker Boat 4,30m+fuoribordo Yamaha 25hp 2T), Corne.

**Equipement intérieur:**

Air conditionné (Condaria PWCM), Ballon d'eau chaude (Indesit lt 75), Air Conditionné, Dessalinisateur (150 l/h HP WaterMakers con comando remoto), Cuve à eaux noires, Indicateur du réservoir de carburant, Jauge de Réservoir d'Eau, Convertisseur (Viktron), Plancher intérieur en bois, Prises interieures 220v, Réservoir d'eau noire, Caméra vidéo (di controllo), 5 Toilettes électriques.

**Equipement de sécurité:**

Baromètre, Trousse à pharmacie, Equipement sécurité au delà des 50 miles, Gilets de sauvetage, 2 Bouée fer à cheval et feu de retournement, Radeau de survie (12 px valigia rigida).

**Divers:**

Haut-parleurs, Antenne satellite TV, Radio AM/FM.

**Equipement de confort:**

Cuisine, Machine à glaçons, Lave et sèche-linge (Hover 5kg), Lave-vaisselle (Miele), Machine a café (Nespresso), Plaques électriques.

**Sellerie et tauds:**

Sellerie complète, Coussins arrieres, Coussin avant, Sellerie de fly, sellerie de cockpit, Tauds de pare-brise, Taud de soleil, Rideaux.

**Notes équipement:**

Centrifugeuse séparateur d'eau diesel Alfa Lavel

Dériveur 4,05 mt

Nettoyeur haute pression

Linge de lit et serviettes complètes pour toutes les cabines

Radios portatives pour les communications de manœuvre

Compresseur

3 aspirateurs + 1 aspirateur sans fil

**Général**

---

Type bateau à moteur	Constructeur gebr. schurenstedt	Modèle Motor yacht gaia	Passagers 14
Lieu / Visible À Mare adriatico			

**Dimensions/performance**

---

Poids (T) 80.00	Capacité Réservoir (L) 24000	Vitesse De Croisière (Nd) 9.00	Vitesse Max (Nd) 12.00
Consommation (L/h) 40			

**Construction/Aménagements**

---

Matériau Coque Acciaio	Super Structure Matériau Alluminio	Matériau Pont Acciaio	Nb De Cabines 4
Nb De Couchages 8	Nb Salles De Bain 1		

**Mécanique**

---

Moteur  
Cummins 6 CTA 8,3

Puissance  
1x255CV

Heures Moteur  
1400

Propulsion/transmission  
4 pale

Carburant  
Diesel

Propulseur D'étrave

**Electricité**

---

Batterie Moteur

Chargeur De Batterie

Générateur

Air Conditionné

Chauffage

**Equipements Navigation**

---

GPS

Traceur

Radar

Pilote Automatique

VHF

Compas De Navigation

Sondeur

Instruments À Vent

Speedometre

Ancre

**Cuisine/Blanchisserie/Divertissement**

---

Four

Micro-ondes

Congélateur

Réfrigérateur

TV

**Équipements De Pont**

---

Eclairage Navigation

Douche De Pont

Bimini

Capote De Descente

**Équipements De Sécurité / Divers**

---

Radeau De Survie

Pompe De Cale



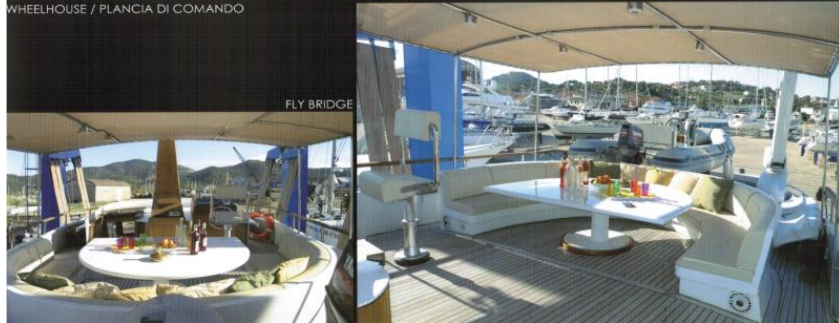








WHEELHOUSE / PLANCIA DI COMANDO



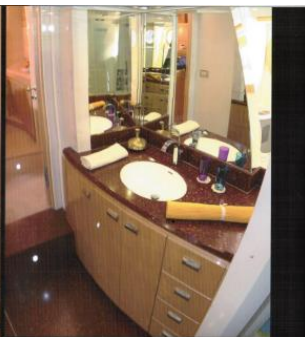
FLY BRIDGE



MAIN SALOON / SALONE PRINCIPALE DI PRUA



OWNER'S CABIN / CABINA ARMATORIALE



VIP CABIN / CABINA VIP





**TECHNICAL SPECIFICATIONS / DATI TECNICI**

LENGTH OVERALL/LUNGHEZZA FUORI TUTTO : 24.75 m	WATER TANK/SERBATOIO ACQUA : 1.500 Lt.
BEAM MAX/BAGLIO MASSIMO : 4.85 m	WATERMAKER/DISSALATORE : 250 Lt./h HP-WaterMakers
DRAFT/PESCAGGIO : 2.05 m	STABILISER/STABILIZZATORI : Weismar
DISPLACEMENT/OSCILAMENTO : 80 Tons	GENERATORS/GENERATORI : 2 x 13.5 Kw Onan
HULL/SCAFO : STEEL/ACCIAIO	AIR CONDITIONING/ARIA CONDIZIONATA : Condatara
ENGINES/MOTORIZZAZIONE : 2 X 255 Hp Cummins	TENDER : -4.30 m 25hp
SPEED (max/cruise)/VELOCITA' (massima/crociera) : 11 / 8/9 knots/nodi	ARCHITECT/ARCHITETTO : Arch. Alessio Lijuni
FUEL CAPACITY/SERBATOI CARBURANTE : 24.000 Lt.	
RANGE/AUTONOMIA : 4.000 Nm at 9knots/a 9 nodi	

*My Gaia*

The motoryacht Gaia (original name Kormoran) is a 25 meters displacement yacht built on 1956 at the german shipyard Gebr. Schürenstedt. In the 1961 the yacht was sold to an Italian owner and has been cruising around the mediterranean sea. Since 2008 until 2010 the yacht went through an extensive and complete refit work in Italy providing Gaia with a brand new contemporary interior and with all the amenities of a modern yacht. Gaia is now under austrian flag and is based in the Mediterranean.

Il Gaia (nome originale Kormoran) è un motor yacht dislocante di 25 metri costruito nell'1956 dal cantiere tedesco Gebr. Schürenstedt. Nel 1961 lo yacht è stato venduto ad un armatore Italiano con il quale ha compiuto numerose crociere nel mediterraneo. Dal 2008 al 2010 lo yacht è stato sottoposto ad un completo restauro in Italia con il quale è stato arricchito di nuovi interni e dotato di tutti i comfort moderni. Gaia batte bandiera austriaca ed ha base attualmente nel mediterraneo.

FLY BRIDGE / PONTE SUPERIORE

MAIN DECK / PONTE PRINCIPALE

LOWER DECK / PONTE CABINE