



VENTE OCCASION

bluegame Bg54

1 400 000 € HT

## DESCRIPTION

Ce Bluegame BG54 2022, qui appartenait à un seul propriétaire et était maintenu en excellent état, interprète authentiquement la vision Bluegame : un bateau capable de combiner caractère, liberté de mouvement et plaisir de navigation dans une expérience fluide et contemporaine. La présence du moteur Volvo Penta IPS 950, amélioré par rapport au standard, en collaboration avec le Seakeeper, définit une manière naturelle, stable et intuitive de naviguer, où la performance se traduit par un confort et un contrôle absolu.

Les espaces sont conçus pour vivre la mer sans frontières, avec une continuité harmonieuse entre l'extérieur et l'intérieur, et une disposition à deux cabines favorisant l'intimité, la lumière et la convivialité à bord. Un BG54 idéal pour ceux qui recherchent un bateau élégant mais concret, capable de s'adapter aisément aux journées dynamiques en mer ainsi qu'aux croisières plus détendues, laissant toujours de la place au pur plaisir de la voile.

Équipement électronique de navigation:

AIS (receiver), Indicateur d'angle de barre, Commande électrique (Volvo Penta EVC), Ordinateur fixe de bord, DSC VHF (Garmin), Joystick (Volvo Penta), Pilote automatique (Garmin), 2 Lecteur de cartes (12" Garmin), Siège copilote.

Équipement de pont:

Alarme moteur, Alarme de pompe de cale, Ancre (30kg Bruce type with bow roller and 75m galvanized chain (10mm)), Auto Dynamic Trim Interceptor (Volvo Penta), Eau sous pression, 2 Taquets pliants (mid ship and 4 fixed cleats), Système de vidange, Passavant en teck, Chargeur

## SPÉCIFICATIONS

ANNÉE  
**2022**

LARGEUR (M)  
**5.00**

CAPACITÉ DE CARBURANT (L)  
**1800**

CABINES  
**2**

MARQUE MOTEUR  
**Volvo Penta D11-IPS950**

PUISSANCE  
**2 X 725 CV**

LONGUEUR (M)  
**16.57**

TIRANT D'EAU (M)  
**1.34**

PASSAGERS  
**14**

SALLES DE BAINS  
**1**

HEURES MOTEUR  
**387**

## Général

---

Type bateau à moteur	Constructeur bluegame	Modèle Bg54	Passagers 14
Lieu / Visible À Porto cervo, sardegna			

## Dimensions/performance

---

Capacité Réservoir (L) 1800	Vitesse De Croisière (Nd) 30.00	Vitesse Max (Nd) 35.00
--------------------------------	------------------------------------	---------------------------

## Construction/Aménagements

---

Nb De Cabines 2	Nb De Couchages 4	Nb Salles De Bain 1
--------------------	----------------------	------------------------

## Mécanique

---

Moteur Volvo Penta D11-IPS950	Puissance 2x725CV	Heures Moteur 387	Propulsion/transmission Duoprop
Carburant Diesel	Propulseur D'étrave		

## Electricité/Air Conditionné

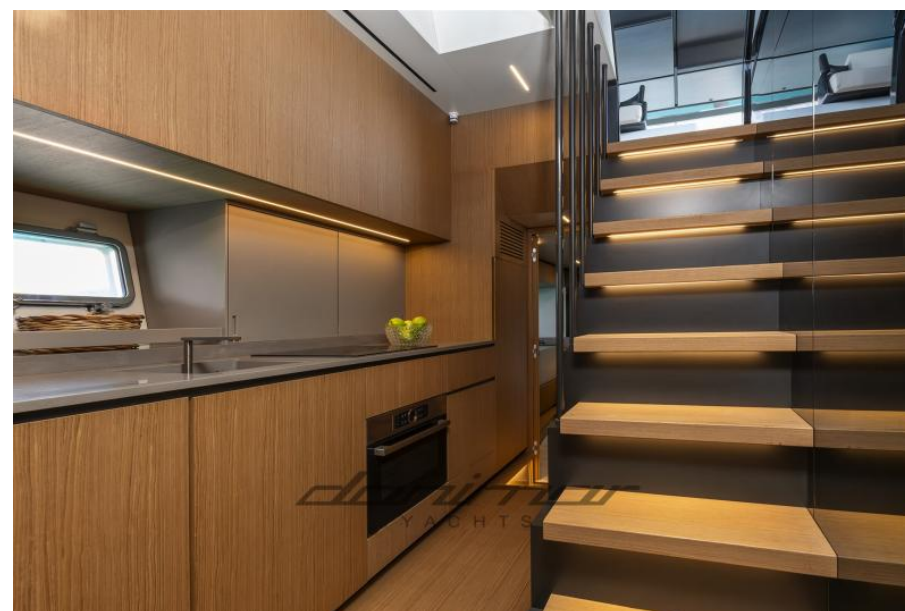
---

Batterie Moteur	Chargeur De Batterie	Générateur	Air Conditionné
-----------------	----------------------	------------	-----------------







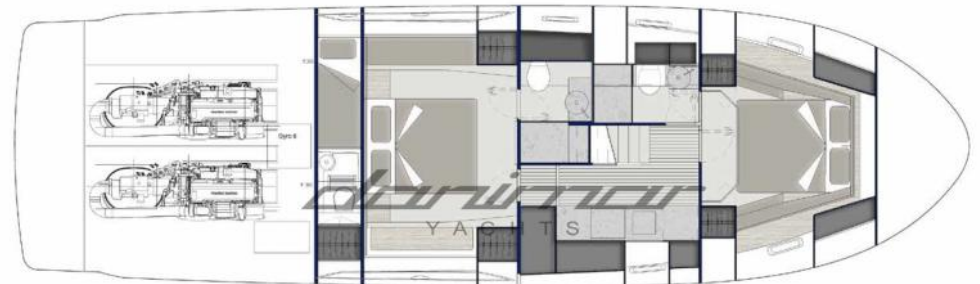








MAIN DECK



LOWER DECK A