



VENTE OCCASION

fairline Targa 48 gt

680 000 € TTC

DESCRIPTION

Coupé du chantier naval anglais historique Fairline avec porte en option complète : générateur, climatisation, joystick, pilote automatique. Cabine double à la proue avec possibilité de partager les lits, cabine du propriétaire au centre, troisième cabine avec lits superposés et deux salles de bain. Cabine de marin présente. Propriétaire unique, enveloppant la coque Fairline d'origine demandée par le propriétaire en couleur gris anthracite. Double cuisine : dans le cockpit et sous le pont.

FEUILLE PROVISOIRE MISE À JOUR

Visitez notre site web : www.valbroker.com. Pour les transports, nous collaborons avec Paolo Meroni de Yacht Service srl à Côme. Nous parlons anglais, allemand, français et espagnol.

Les données sont considérées comme exactes mais non garanties.

Les frais de vente non inclus.

Équipement électronique de navigation:

Compteur de chaîne, GPS (touchscreen 12"), Joystick.

Équipement de pont:

Auto Dynamic Trim Interceptor, Eau sous pression, Douche de cockpit, Hard top, Lavabo dans le cockpit, Passerelle (idraulica a scomparsa teak), Plateforme arrière (affondante teak), Porte latérale, Cockpit en teak, Selles pour Annexe, table de cockpit (teak), Table pliante de salon.

Équipement intérieur:

BBQ/ Grill, Ballon d'eau chaude, Plancher intérieur en bois, Réservoir d'eau noire, 2 Toilettes électriques.

SPÉCIFICATIONS

ANNÉE

2019

LARGEUR

4.22

CAPACITÉ DE CARBURANT

1250

CABINES

3

MARQUE MOTEUR

Volvo Penta IPS 600

PUISSANCE

2 X 480 CV

LONGUEUR

14.59

TIRANT D'EAU

1.17

PASSAGERS

16

SALLES DE BAINS

1

HEURES MOTEUR

600

Général

Type bateau à moteur	Constructeur fairline	Modèle Targa 48 gt	Passagers 16
Lieu / Visible À Lazio			

Dimensions/performance

Poids (T) 13.50	Capacité Réservoir (L) 1250	Vitesse De Croisière (Nd) 24.00	Vitesse Max (Nd) 30.00
----------------------------	--	--	-----------------------------------

Construction/Aménagements

Matériau Coque Vetroresina	Super Structure Matériau Vetroresina	Matériau Pont Vetroresina	Nb De Cabines 3
Nb De Couchages 6	Nb Salles De Bain 1		

Mécanique

Moteur
Volvo Penta IPS 600**Puissance**
2x480CV**Heures Moteur**
600**Propulsion/transmission**
duo prop traente**Carburant**
Diesel**Electricité/Air Conditionné**

Batterie Moteur**Chargeur De Batterie****Générateur****Air Conditionné****Equipements Navigation**

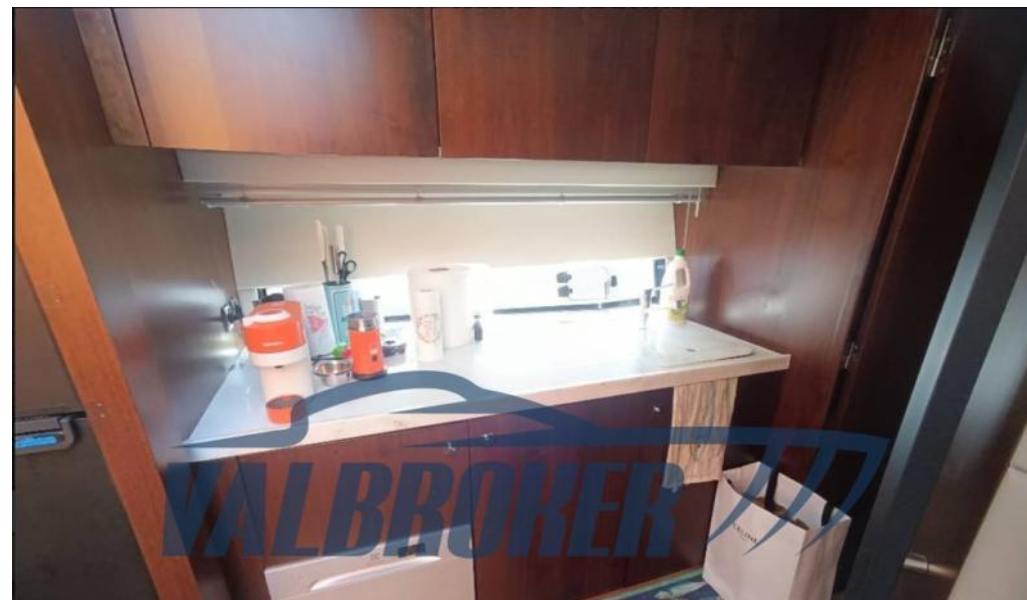
GPS**Pilote Automatique****Sondeur****Speedometre****Cuisine/Blanchisserie/Divertissement**

Congélateur**Réfrigérateur****TV****Équipements De Pont**

Douche De Pont











VALBROKER 



