



VENTE OCCASION

neel Neel 45 evolution

420 000 € TTC

DESCRIPTION

NEEL 45 Evolution N°27 est une version Performance rare équipée d'une dérive centrale, offrant des performances au près nettement supérieures aux versions fixes. Ce trimaran signé Joubert / Nivelts incarne parfaitement l'ADN NEEL : vitesse, stabilité, confort et sécurité en navigation hauturière.

Mis à l'eau en mai 2019, ce modèle multi-primé propose un concept unique de loft central panoramique de 60 m² baigné de lumière, offrant une sensation d'espace incomparable dans cette catégorie. Les flotteurs latéraux isolés assurent un volume de rangement important et des couchages supplémentaires, tandis que la coque centrale regroupe la motorisation et les réservoirs.

Cette unité N°27, pavillon allemand et TVA payée, est une version charter 5 cabines exploitée jusqu'à mi-2024 par son unique propriétaire expérimenté. Le bateau a toujours bénéficié d'un entretien professionnel rigoureux et d'améliorations continues.

Elle vient de recevoir :

Antifouling neuf (07/2025)

Maintenance technique complète

Refit annuel

Motorisée par un Volvo Penta D2-55 Saildrive (1 875h), elle dispose d'un équipement énergétique moderne incluant 480W de panneaux solaires, parc batteries Mastervolt 2024, convertisseur 2000W et installation 220V complète.

L'électronique Raymarine comprend radar, pilote automatique, GPS,

SPÉCIFICATIONS

ANNÉE

2019

LONGUEUR (M)

14.22

LARGEUR (M)

8.50

TIRANT D'EAU (M)

2.60

CABINES

5

SALLES DE BAINS

2

MARQUE MOTEUR

Volvo Penta D2-55
Saildrive

HEURES MOTEUR

1875

PUISSANCE

1 X 55 CV

Général

Type catamaran	Constructeur neel	Modèle Neel 45 evolution	Lieu / Visible À Le lavandou
-------------------	----------------------	-----------------------------	---------------------------------

Dimensions/performance

Poids (T) 7.00	Vitesse De Croisière (Nd) 8.00	Vitesse Max (Nd) 12.00	Consommation (L/h) 5
-------------------	-----------------------------------	---------------------------	-------------------------

Construction/Aménagements

Matériau Coque GRP Sandwich	Couleur Coque Gris	Nb De Cabines 5	Nb De Couchages 10
--------------------------------	-----------------------	--------------------	-----------------------

Nb Salles De Bain
2

Description

Loft central panoramique 60 m², cuisine équipée 3 feux avec four, réfrigérateur double tiroirs + congélateur, eau chaude, eau sous pression, chauffage Webasto, dessalinisateur mobile, 2 WC électriques, 2 douches, nombreux rangements dans flotteurs isolés.

Mécanique

Moteur Volvo Penta D2-55 Saildrive	Puissance 1x55CV	Année Moteur 2019	Heures Moteur 1875
Propulsion/transmission Saildrive	Hélices Folding propeller	Carburant Diesel	Moteur Hors-bord

Description

Volvo Penta D2-55 entretenu 2025, transmission saildrive, hélice repliable. Maintenance professionnelle régulière. Antifouling neuf 07/2025.

Electricité/Air Conditionné

Batterie Moteur	Chargeur De Batterie	Batterie Service	Convertisseur
Chauffage	Dessalinisateur	Compresseur	Panneau Solaire

Description

Installation complète 220V, 4 prises 220V, panneaux solaires 480W, parc service Mastervolt 2024, convertisseur 2000W, alternateurs, chargeur.

Equipements Navigation

GPS	Traceur	Radar	Pilote Automatique
Tridata	VHF	Compas De Navigation	Indicateur De Barre
Sondeur	Instruments À Vent	Speedometre	Ancre

Description Équipements De Navigation

Pack Raymarine complet : radar, GPS, pilote automatique, girouette, anémomètre, sondeur, loch, lecteur de cartes.

Cuisine/Blanchisserie/Divertissement

Four	Congélateur	Réfrigérateur	Cuisiniere
Évier			

Équipements De Pont

Guindeau	Echelle De Bain	Winch D'amarrage	Eclairage Navigation
Taud De Soleil	Douche De Pont	Capote De Descente	Coussins Bain Soleil

Description Équipements Du Pont

Le pont du NEEL 45 Evolution est conçu pour allier sécurité, efficacité et confort en navigation.

Le cockpit spacieux est protégé par un bimini semi-rigide offrant une excellente protection solaire. Les coussins de cockpit assurent un confort optimal en navigation comme au mouillage.

Le bateau est équipé de :

Guindeau électrique

Deux ancres type DELTA

Douche de pont

Échelle de bain

Davits pour annexe

Winches d'amarrage

Capote de descente

Bout-dehors renforcé pour Code 0 (2025)

Deux trampolines avant

La configuration trimaran offre des passavants larges et sécurisés facilitant les déplacements à bord.

Équipements De Sécurité / Divers

EPIRB	Gilet De Sauvetage	Pompe De Cale
-------	--------------------	---------------

Voiles

Génois

Spi

Grand-voile

Description Équipements Voiles

Gréement cutter-sloop optimisé pour la performance et la polyvalence.

Le plan de voilure comprend :

Grand-voile full batten 60 m² en Dacron

Génois 46 m² sur enrouleur

Foc autovireur 20 m²

Gennaker 160 m² en tube

La dérive centrale améliore considérablement les performances au près et optimise l'équilibre sous voile.

Le bout-dehors a été renforcé en 2025 pour l'utilisation d'un Code 0.

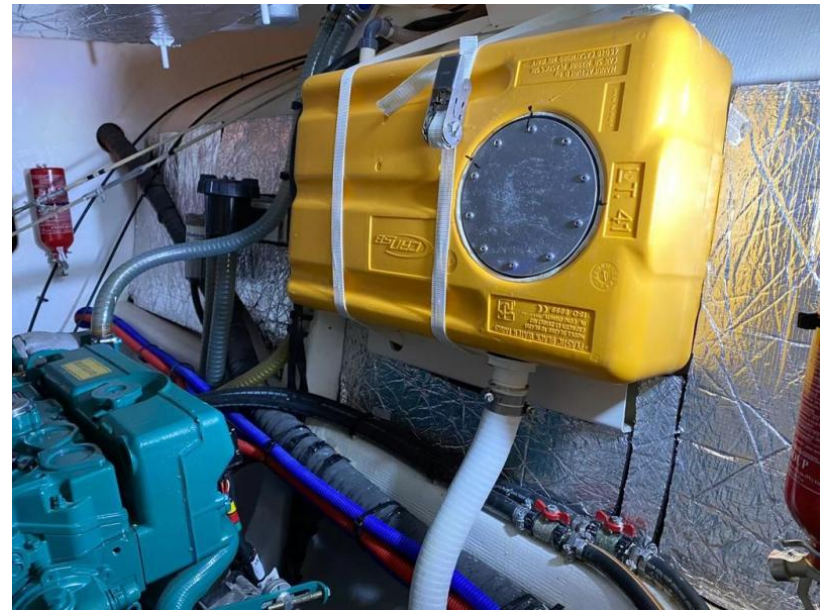












Version Charter / Charter Version

