



VENTE OCCASION

lagoon 52 f

675 000 € HT

DESCRIPTION

AGOON 52F – 2014 – VERSION PROPRIÉTAIRE – 3 CABINES – JAMAIS LOUÉ – TVA NON PAYÉE – PRÊT POUR GRANDE CROISIÈRE

Ce Lagoon 52F "TY MOR BRAZ II" de 2014 est une rare version propriétaire 3 cabines, jamais proposé en charter, ayant bénéficié d'un entretien constant et d'améliorations significatives au fil des années. Navigué principalement en Méditerranée, hiverné à sec chaque année, ce catamaran se présente dans un état particulièrement soigné pour son âge.

Construit par CNB Lagoon Bordeaux et dessiné par VPLP Design, le Lagoon 52F est reconnu pour sa carène performante, sa stabilité et son confort en grande croisière. Ses volumes sont comparables à ceux d'un 55 pieds, tout en restant parfaitement manœuvrable par un équipage réduit.

La configuration propriétaire offre une coque tribord entièrement dédiée au propriétaire avec lit King Size, bureau, nombreux rangements, double vasque, grande douche séparée et WC indépendant. La coque bâbord accueille deux cabines doubles avec salles d'eau privatives et WC électriques. Une pointe skipper aménagée complète l'ensemble.

Le carré panoramique lumineux comprend un salon confortable avec télévision escamotable (2022), système audio Fusion (2022), coffre-fort intégré et une cuisine en L avec îlot central, rare sur ce modèle. L'équipement est complet : four électrique, plaques induction, double réfrigérateur (dont un ajouté en 2022), congélateur double tiroir

SPÉCIFICATIONS

ANNÉE

2014

LONGUEUR

15.84

LARGEUR

8.74

TIRANT D'EAU

1.50

MARQUE MOTEUR

Yanmar 4JH4-TE

HEURES MOTEUR

2300

PUISSANCE

2 X 75 CV

Général

Type
catamaran

Constructeur
lagoon

Modèle
52 f

Mécanique

Moteur Yanmar 4JH4-TE	Puissance 2x75CV	Année Moteur 2014	Heures Moteur 2300
Propulsion/transmission Sail-drive	Hélices Tripales repliables	Carburant Diesel	Propulseur D'étrave
Moteur Hors-bord			

Description

Deux moteurs Yanmar 75cv fiables et régulièrement entretenus.
Hélices tripales repliables offrant excellent rendement sous voile et pleine efficacité en propulsion.
Propulseur d'étrave facilitant les manœuvres portuaires, contrôlé depuis le flybridge.
Toujours sorti de l'eau chaque hiver.

Electricité/Air Conditionné

Batterie Moteur	Chargeur De Batterie	Batterie Service	Générateur
Convertisseur	Air Conditionné	Dessalinisateur	

Description

Tableaux électriques 12V et 220V.
Générateur embarqué.
Watermaker Aquamatic (628h).
Ligne de quai.
Convertisseur : 2000W & 3000W (2021)

Equipements Navigation

GPS	Système D'exploitation Principal	Traceur	Radar
Pilote Automatique	VHF	Compas De Navigation	Indicateur De Barre
AIS	Sondeur	Instruments À Vent	Speedometre
Ancre	Flybridge		

Description Équipements De Navigation

Système Raymarine complet avec double écran intérieur et flybridge (2022), radar, pilote automatique, instruments vent, vitesse et profondeur.

Cuisine/Blanchisserie/Divertissement

Four	Micro-ondes	Congélateur	Grill
Réfrigérateur	Cuisiniere	Évier	Lave-vaisselle
Lave-linge	Machine À Glaçons	TV	

Équipements De Pont

Guindeau	Passerelle	Echelle De Bain	Plateforme Hydraulique
Winch D'amarrage	Eclairage Navigation	Pont En Teck	Taud De Soleil
Douche De Pont	Coussins Bain Soleil	Garage À Tender	

Équipements De Sécurité / Divers

Radeau De Survie

Gilet De Sauvetage

Pompe De Cale

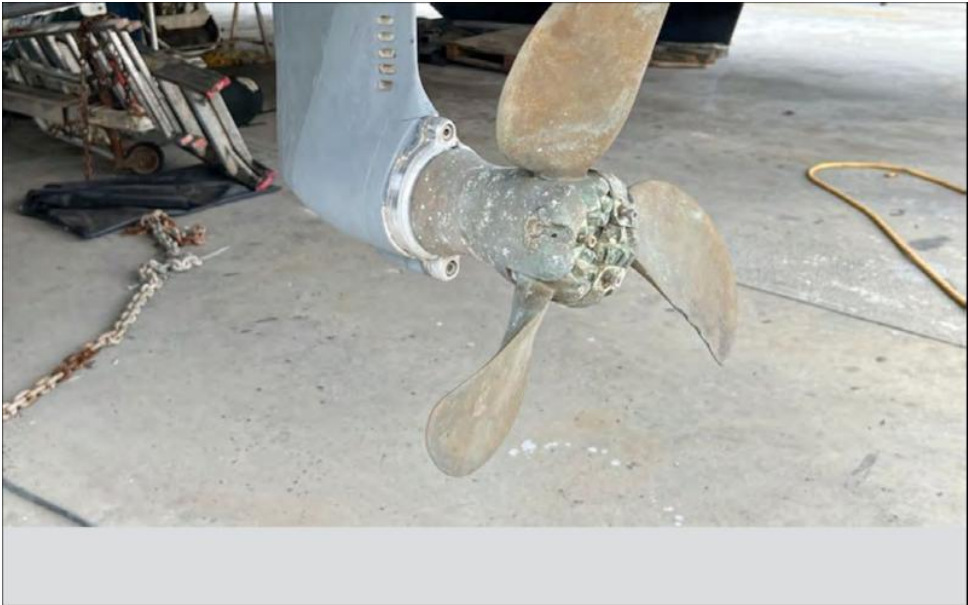
Voiles

Génois

Grand-voile

Description Équipements Voiles**Grand-voile : ✓****Type : Grand-voile full batten (lattée)****Surface : 101 m²****Année : 2014****Génois : ✓****Type : Génois autovireur sur enrouleur****Surface : 70 m²****Année : 2014****Code 0 : ✓****Surface : 152 m²****Année : 2022****Enrouleur électrique 800W commandé depuis le flybridge****Spi : - (non fourni)****J2 : (non fourni)****Bôme : Canoë****Winchs : 5 winchs électriques****Accastillage : Manœuvres centralisées au flybridge**













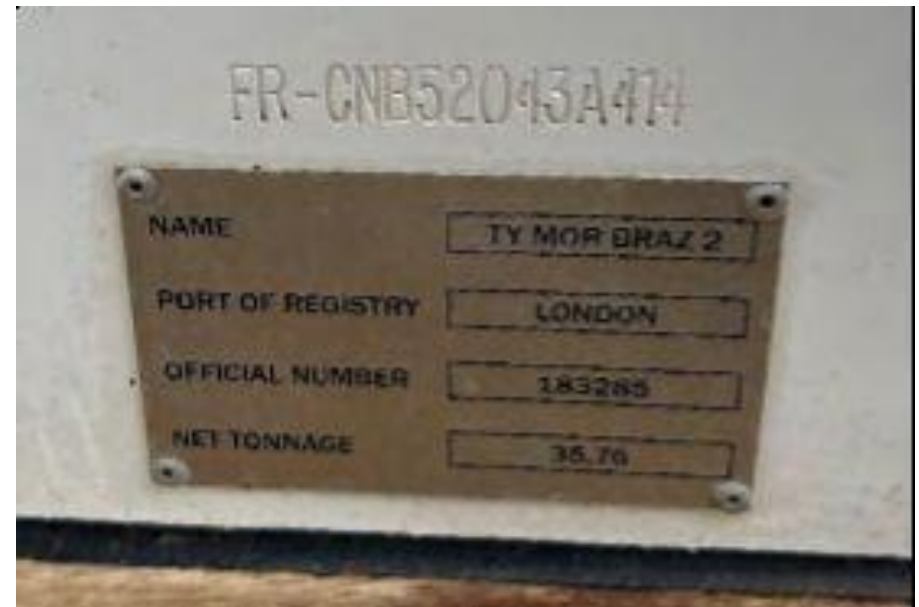
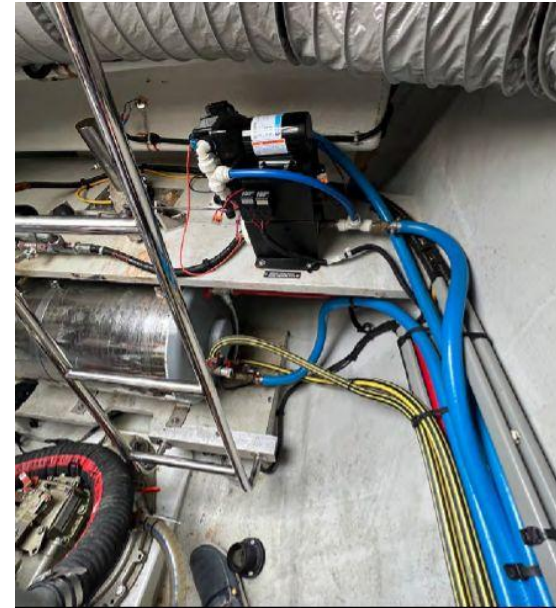












VOILE	SURFACE	Dimensions	
GRAND VOILE	101 m ²	I	21,730 m
GENOIS (MAXI)	70 m ²	J	7,527 m
TRINQUETTE	44 m ²	P	21,197 m
CODE 0	152 m ²	E	6,475 m
SPI	255 m ²		

