



VENTE OCCASION

gemini yacht Gemini 52 med

OCEAN
YACHTS
POWERED BY EXPERIENCE

164 000 € TTC

DESCRIPTION

INTÉRIEURS AVEC 3 CABINES À DEUX LITS (DEUX DOUBLES ET UNE À DEUX LITS) ET DEUX SALLES DE BAINS (UNE AVEC DOUCHE SÉPARÉE). CUISINE SÉPARÉE. COFFRE À VOILE CONVERTIBLE EN CABINE DE MARIN.

PONT EN TECK REFAIT EN 2016. MÂT - BÔME ET BOUT-DEHORS RÉTRACTABLE EN CARBONE. GRAND-VOILE LATTÉE AVEC LAZY BAG 2012. ENROULEUR DE GÉNOIS 2012. CODE 0. GENNAKER AVEC CHAUSSETTE..

6 POUCES DONT 4 ÉLECTRIQUES.

RAYMARINE INSTRUMENTATION : VHF - ECO - VENT - PILOTE AUTOMATIQUE 2016 - DUE PLOTTER 2019

Equipement de pont:

12 Batteries, 2 Double barre à roue (RUOTE IN CARBONIO), Passerelle, Pompe de cale automatique, Pompe de cale manuelle, Porte latérale, Cockpit en teck, Prise de quai, Guindeau électrique, Gréement Rod, table de cockpit, 2 Winch électrique (HARKEN).

Equipement intérieur:

Ballon d'eau chaude, Plancher intérieur en bois, Prises interieures 12v, Prises interieures 220v.

Equipement voiles:

Équipement Gennaker, Enrouleur de foc, Chariots à bille de GV (SISTEMA DI CARRELLI HARKEN), Lazy Bag, barre d'écoute, halebas.

Equipement de confort:

Cuisine, Cuisinière.

SPÉCIFICATIONS

ANNÉE
2003LONGUEUR
15.53LARGEUR
4.55CAPACITÉ DE CARBURANT
350CABINES
3SALLES DE BAINS
1MARQUE MOTEUR
YanmarHEURES MOTEUR
2000PUISSANCE
1 X 125 CV

Général

Type voilier	Constructeur gemini yacht	Modèle Gemini 52 med
--------------	---------------------------	----------------------

Dimensions/performance

Capacité Réservoir (L) 350	Vitesse De Croisière (Nd) 85.00
-------------------------------	------------------------------------

Construction/Aménagements

Nb De Cabines 3	Nb De Couchages 6	Nb Salles De Bain 1
--------------------	----------------------	------------------------

Mécanique

Moteur Yanmar	Puissance 1x125CV	Heures Moteur 2000	Propulseur D'étrave
---------------	-------------------	--------------------	---------------------

Electricité/Air Conditionné

Batterie Moteur	Chargeur De Batterie	Générateur	Air Conditionné
Chauffage			

Equipements Navigation

GPS	Traceur	Pilote Automatique	VHF
Compas De Navigation	Sondeur	Instruments À Vent	Speedometre
Ancre			

Cuisine/Blanchisserie/Divertissement

Four	Réfrigérateur
------	---------------

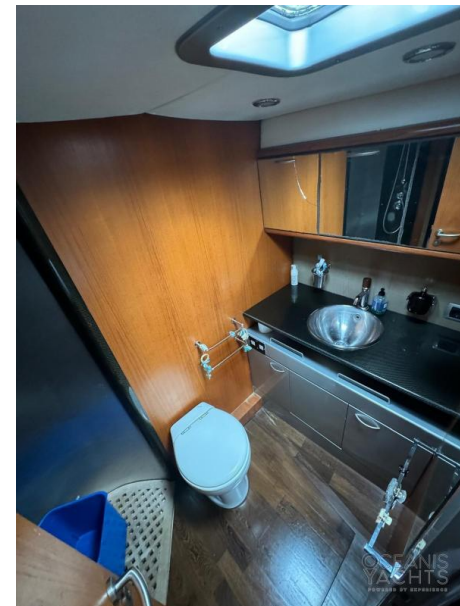
Équipements De Pont

Douche De Pont	Capote De Descente
----------------	--------------------

Équipements De Sécurité / Divers

Pompe De Cale









GEMINI 52 MED

CARATTERISTICHE TECNICHE

• Lunghezza F1 (con bumpster retrattile):	mt. 16,48
• Lunghezza sciala:	mt. 15,53
• Altezza massima:	mt. 4,55
• Perimetro standard:	mt. 2,80
• Dislocamento a secco:	t. 14,50
• Zavorra:	t. 6,50
• Capacità casse acqua dolce:	lit. 930
• Capacità casse combustibile:	lit. 390
• Motori principali: motore(s) diesel:	hp. 110 (81 kw)
• Superficie velica (cassa + genna 130%):	mq. 155

• Categoria di progettazione CE: "A" (senza limiti)

• Architetto navale: Sparkman & Stephens, Inc.
• Calco e stile: Gemini design team
• Interni: Gemini design team

TECHNICAL CHARACTERISTICS

• Overall length (with retractable bumpster):	16.48 m
• Hull length:	15.53 m
• Maximum beam:	4.55 m
• Standard draught:	2.80 m
• Displacement:	14.50 t
• Ballast:	6.50 t
• Fresh water tank capacity:	930 l
• Fuel tank capacity:	390 l
• Main engine: internal diesel:	110/81 kw
• Sail area (main + 130% jib):	155 sq.m.

• CE engineering category: "A" (unlimited)

• Naval engineer: Sparkman & Stephens, Inc.
• Concept and style: Gemini design team
• Interior design: Gemini design team

OCEANIS YACHTS
POWERED BY SUPREMACY

