



VENTE OCCASION

odc marine Nyami 54 electric passenger boat

80 000 € HT

DESCRIPTION

NYAMI 54 (ODC MARINE) – 2013
Catamaran Full Electric-powered – Pavillon commercial français – Prix HT
54 passagers maximum
Navire de type catamaran, équipé d'un système de propulsion 100 % électrique – ZÉRO ÉMISSION, spécialement conçu pour le transport de passagers en exploitation commerciale, en mer comme en zone fluviale.
Système de propulsion électrique
240 batteries de 400 Ah, réparties en deux packs de propulsion
Technologie Lithium Fer Phosphate de dernière génération
Environ 3 000 cycles de charge théoriques
Sans effet mémoire, sans entretien, sans problème de température
2 moteurs électriques à courant continu, sans balais, à aimants permanents
Refroidissement par eau
Fonctionnement en 384 V
Sans maintenance mécanique
2 contrôleurs de batteries, refroidis par eau
Pilotage via écrans tactiles à la console de commande
2 chargeurs 220 V / 384 V, permettant une recharge complète des packs en 2 à 6 heures selon la puissance disponible
Pour être pleinement opérationnel
Remplacement des chargeurs de batteries
Remplacement du pack batteries de propulsion, selon l'autonomie

SPÉCIFICATIONS

ANNÉE
2013LONGUEUR
14.55LARGEUR
4.30TIRANT D'EAU
0.83PASSAGERS
54SALLES DE BAINS
1MARQUE MOTEUR
PARSUNPUISSANCE
2 X 75 CV

Général

Type multicoque	Constructeur odc marine	Modèle Nyami 54 electric passenger boat	Passagers 54
Lieu / Visible À Var			

Dimensions/performance

Tirant D'air 3.70	Vitesse De Croisière (Nd) 16.00	Vitesse Max (Nd) 19.00
-------------------	---------------------------------	------------------------

Construction/Aménagements

Matériau Coque Aluminium 5083 qualité marine	Couleur Coque Blanc	Nb Salles De Bain 1
--	---------------------	---------------------

Description

1 WC + réservoir eaux noires
Sieges en résine polyester classe M1 (incombustible)

Mécanique

Moteur
PARSUNPuissance
2x75CVPropulsion/transmission
2 Moteurs a courant continu sans
balai a aimant permanent (sans
entretien) refroidis par eau
fonctionnant à 384vHélices
3 palesCarburant
électrique**Description**

moteurs electriques a courant continu sans balai a aimant permanent (sans entretien) refroidis par eau fonctionnant à 384v

Electricité/Air Conditionné

Batterie Moteur

Chargeur De Batterie

Batterie Service

Convertisseur

Equipements Navigation

GPS

Traceur

Pilote Automatique

VHF

Phare Pirate

Sondeur

Speedometre

Ancre

Description Équipements De Communication

Système sono bord avec micro sans fil

Équipements De Pont

Guindeau

Eclairage Navigation

Équipements De Sécurité / Divers

Radeau De Survie

Gilet De Sauvetage

Pompe De Cale

Description Équipements De Sécurité

Une pompe d'assèchement électrique 10m³ /h par compartiment

Une motopompe diesel incendie 30m³ /h pouvant servir aussi à l'assèchement secours

Équipement de sécurité (bouées couronnes et gilet en accord avec la norme)

Odc Marine Nyami 54 Electric Passenger Boat

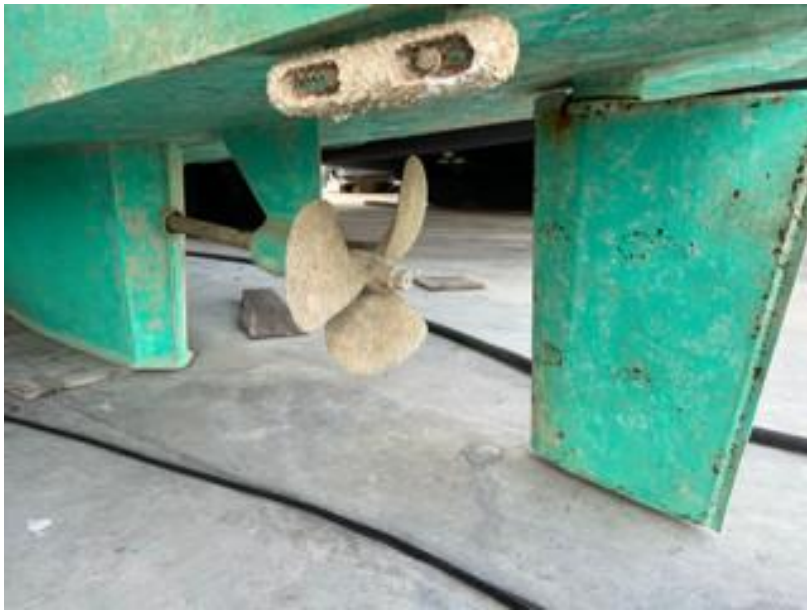


Odc Marine Nyami 54 Electric Passenger Boat



Odc Marine Nyami 54 Electric Passenger Boat











Odc Marine Nyami 54 Electric Passenger Boat



Odc Marine Nyami 54 Electric Passenger Boat



Odc Marine Nyami 54 Electric Passenger Boat





Odc Marine Nyami 54 Electric Passenger Boat



