



VENTE OCCASION

vilm Vilm 116

149 000 € TTC

DESCRIPTION

Vilm 116 – Artisanat exclusif rencontrant yacht de série éprouvé**
Ce Vilm 116 combine la coque robuste et le stratifié de pont durable du yacht de série « Vilm 116 », construit en 1998, avec un design intérieur unique et artisanal ainsi que de nombreuses solutions spéciales de son constructeur. Premier lancement en 2002. Chaque composant, des équipements intérieurs aux équipements techniques, a été réalisé avec la plus grande précision.

Robuste et bien entretenu – coque, pont et technologie sous-marine**

* Coque d'origine extrêmement durable avec un stratifié de pont éprouvé

* Antifouling silicone sans biocide (renouvelé en 2022)

* Propulseur d'avant SPW (2021) avec batterie et joysticks séparés à l'intérieur et à l'extérieur – maniabilité précise

Matériel en teck et pont

* Pont flottant en teck de haute qualité, rempart de clôture, plinthes et surfaces de toit

* Protection contre les UV et l'humidité par scellement Coelan

* Grandes trappes de pont et panoramiques pour les intérieurs inondés de lumière

* Rail de voyage avec système de roulement lisse pour foc auto-bordant

Gréement, gréement et confort de navigation

* Gréement principal et mât entièrement renouvelé en 2025, incluant cordes de tirage, raccords et haubans

* Étai avant enroulable (2018) pour une manipulation facile

SPÉCIFICATIONS

ANNÉE

1998

LONGUEUR

11.89

LARGEUR

3.66

TIRANT D'EAU

1.65

CAPACITÉ DE CARBURANT

300

CABINES

2

MARQUE MOTEUR

Yanmar 4JH4E

HEURES MOTEUR

1960

PUISSANCE

1 X 55 CV

Général

Type voilier	Constructeur vilm	Modèle Vilm 116	Lieu / Visible À Stralsund, ostsee
--------------	-------------------	-----------------	------------------------------------

Dimensions/performance

Poids (T) 9.00	Capacité Réservoir (L) 300
----------------	----------------------------

Construction/Aménagements

Matériau Coque GFK	Couleur Coque Weiß	Nb De Cabines 2	Nb De Couchages 4
--------------------	--------------------	-----------------	-------------------

Mécanique

Moteur Yanmar 4JH4E	Puissance 1x55CV	Heures Moteur 1960	Propulsion/transmission Drehflügel Prop
Carburant Diesel	Propulseur D'étrave		

Electricité/Air Conditionné

Batterie Moteur	Chargeur De Batterie	Chauffage
-----------------	----------------------	-----------

Equipements Navigation

Pilote Automatique	VHF	Compas De Navigation	Sondeur
Instruments À Vent	Speedometre	Ancre	

Cuisine/Blanchisserie/Divertissement

Four	TV
------	----

Équipements De Pont

Eclairage Navigation

Équipements De Sécurité / Divers

Pompe De Cale

Voiles

Génois	Grand-voile
--------	-------------

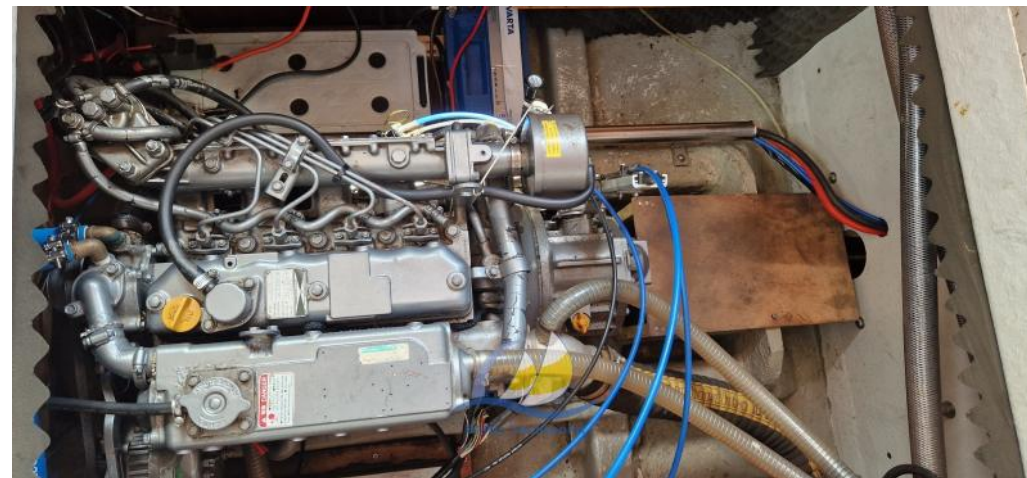












Yachten kaufen und verkaufen



Einige unserer Angebote:
Professionelles Marketing und Bilder
das beste CRM-System auf dem Markt für das Matching von Käufern und Verkäufern
Marketing auf verschiedenen Plattformen in Europa usw.
Abwicklung für Käufer & Verkäufer

Baltic Yachtpoint