



CHANTIER

neel 47 final edition

706 000 € HT

DESCRIPTION

NEEL 47 FINAL EDITION – version exclusive et limitée

Lancé en 2019, le NEEL 47 est rapidement devenu un modèle phare de NEEL Trimarans. Récompensé lors de régates, il séduit par ses qualités maritimes exceptionnelles pour la navigation hauturière.

Pour célébrer ce trimaran emblématique, produit en près de 60 exemplaires, NEEL Trimarans présente la version limitée : le NEEL 47 FINAL EDITION. Proposé à seulement 5 unités, cette version exclusive sera livrée avant l'été 2025 et inclut un nouveau design intérieur et extérieur ainsi que de nombreux équipements et options offertes. Entièrement configurable selon le catalogue d'options chantier et au-delà, le NEEL 47 FINAL EDITION incarne l'excellence en termes de sécurité, performance et confort.

Plaisir et Performance à la Voile en totale Sécurité

Le NEEL 47, construit en infusion d'une seule pièce, allie rigidité et légèreté. Grâce à son gréement moderne et à son mono-safran profond et relié à la barre par drosse textile, il offre un plaisir de navigation et des performances exceptionnelles, rares parmi les multicoques de croisière.

Sa stabilité supérieure à celle d'un catamaran, due à sa largeur et à son excellent centrage des poids, permet de profiter en toute sécurité de sensations de glisse extraordinaires.

Design et Ergonomie

Avec son poste de barre surélevé offrant une vue panoramique, le NEEL 47 permet des manœuvres précises et centralisées, assurant la sécurité de l'équipage même dans des conditions exigeantes, y

SPÉCIFICATIONS

ANNÉE

2026

LONGUEUR

14.20

LARGEUR

8.30

TIRANT D'EAU

1.60

CABINES

3

SALLES DE BAINS

3

MARQUE MOTEUR

VOLVO

PUISSANCE

1 X 60 CV

Général

Type
trimaran voile

Constructeur
neel

Modèle
47 final edition

Construction/Aménagements

Matériau Coque	Couleur Coque	Nb De Cabines	Nb De Couchages
Matériaux de construction : moulage en infusion de résine vinylester et polyester isophthalique haute qualité sur âme mousses	Finition des coques en Gel coat gris clair + 2 bandeaux rouges sur chacun des flotteurs	3	6

Nb Salles De Bain
3

Description

Menuiseries en Alpi

Aménagements réalisés avec des matériaux biosourcés et recyclables,

Tissus gris clair et revêtements adaptés au milieu marin, lavable, résistant aux UV

Cockloot®

- Véritable innovation permettant de loger jusqu'à 10 convives autour de deux tables formant un espace unique avec l'avantage de se situer dans une zone à la fois intérieure mais aussi offrant une vue unique sur l'extérieur.

- Possibilité de moduler en deux zones distinctes table intérieure et table extérieurs grâce à la baie de fermeture elle-même modulaire, selon les envies et les conditions climatiques

Cabine de pont principal

- Accès de plein pied

- Vue unique sur l'horizon

- 1 armoires de rangement

- Rangements à tiroir sous le lit

- 1 lit double avec accès latéraux

- Eclairage LED, 2 liseuses,

- 1 prise 220V (inclus avec le pack essentiel)

- Rideaux d'occultation

Espace de bien être (coque centrale)

- 1/3 de la coque centrale est consacrée à un immense espace de confort de vie rassemblant 4 fonctions indépendantes :

" Dressing : Meuble accueillant penderies, tiroirs et étagères. Idéales pour la vie longue durée à bord.

" Espace coiffeuse, lavabo indépendant avec miroir de plain-pied, équipets et rangements,

" Douche XXL indépendante : largeur : 0,90 m longueur (mesure au sol) : 1,20 m avec pare-douche de penderie,

" Compartiment WC indépendant

Suites invité flotteurs

- Dôme d'entrée privatif direct le cockpit

Mécanique

Moteur VOLVO	Puissance 1x60CV	Année Moteur 2026	Propulsion/transmission Sail Drive
Hélices repliable	Carburant gasoil	Propulseur D'étrave	

Description

Soute coque centrale

- Accès facile et pratique par échelle de meunier, ouverture du plancher amovible sur vérin à air
- Hauteur sous barrots d'environ 1.80 m
- Eclairage LED
- Prise 220 V (inclus dès la version essentielle)
- C'est le centre de gravité du navire, on y trouve tous les équipements lourds, réservoir eau et gasoil, parc de batteries

Motorisation

- Moteur Volvo 60 CV avec son faisceau électrique 12 Volts (En Option Moteur Volvo 75CV)
- 1 Alternateur 12 Volts
- 1 batterie démarrage
- Filtre eau de mer
- EN OPTION: moteur Volvo 75CV
- Commande moteur à câble au poste de barre
- Eclairage 12 v
- Ventilation cale : aspiration et extraction naturelle
- Circuit carburant, filtre à gasoil, vanne d'arrêt gasoil,
- Propulseur d'étrave 12 V (inclus dans le pack Premium ou optionnel en Pack essentiel)
- Commande de propulseur à la console de barre par boutons poussoirs
- 1 Batterie dédiée au propulseur

Electricité/Air Conditionné

Batterie Moteur

Chargeur De Batterie

Batterie Service

Générateur

Convertisseur

Air Conditionné

Chauffage

Dessalinisateur

Description

- Tableau général de distribution 12V sur panneau encastré latéral au bureau table à carte avec protection par disjoncteurs
- 1 Ampèremètre/Voltmètre
- Eclairages en LED
- Feux de navigation en LED
- Réseau 220 volts avec chargeur convertisseur 220V/12 Volts + 1 prise de quai 60 AH avec ligne de quai de 25m

Equipements Navigation

GPS	Traceur	Radar	Pilote Automatique
VHF	Compas De Navigation	Indicateur De Barre	AIS
Sondeur	Instruments À Vent	Speedometre	Ancre

Description Équipements De Navigation

Pack électronique B&G
1 x Ecran ZEUS 3S multifonction 12"
Carte Navionix Gold excell 9 et Wifi Gofree
2 x Triton (loch-sondeur-girouette-anémomètre) USB tracking pour ordinateur
Pilote automatique gyro avec capteur angle de barre et 2 pupitres de commande
VHF Cortex avec AIS combinée

Description Équipements De Communication

VHF Cortex avec AIS combinée : combiné filaire table à carte et combiné sans fil déporté au poste de barre, répéteur au poste de barre

Cuisine/Blanchisserie/Divertissement

Four	Congélateur	Grill	Réfrigérateur
Cuisinière	Évier	Lave-vaisselle	Lave-linge

Description Équipements Cuisine

Cuisine
• Cuisine panoramique attenante au cockloot • Robinet eau douce chaude/ froide • Ventilation par capot de pont • Large plan de travail en résine de synthèse blanc avec fargue intégrée • Rangements cuisine avec tiroirs de rangement • Eclairage par spots LED au plafond • Prises 220 V
Extérieur : coffre à Gaz, accès par le pont à l'avant bâbord selon norme CE

Description Équipements Divertissement

Audio Fusion Apollo 770

Équipements De Pont

Guindeau

Echelle De Bain

Eclairage Navigation

Pont En Teck

Douche De Pont

Coussins Bain Soleil

Description Équipements Du Pont

Cockpit

- Vaste cockpit « Full Beam » de plein pied avec le COKLOON d'une part et d'un salon de pont d'autre part • Ensemble abrité par un toit rigide + tente de cockpit noir • Sellerie cockpit gris clair
- Fond de cockpit en gel coat avec antidérapant pointe de diamant • Plateforme de bains pour chaque jupe flotteur servant de quai d'embarquement pour annexe et d'accès latéral au catway • Main courante
- Jupe coque centrale • 2 marches d'accès à la mer • Echelle de bain supplémentaire avec douchette eau chaude/eau froide en option • Bers de réception de l'annexe • Emplacement pour le radeau de survie
- Poste de barre • Accès par passavant tribord et depuis le cockpit • Large banquette polyester ergonomique pour 2/3 personnes • Barre à roue (noire) diamètre 800 mm • Console à instruments recevant compas, commande moteur, aide à la navigation (option) et commande du propulseur d'étrave (en option ou inclus dans la version Premium)
- Poste de manœuvres ergonomique • Retour de l'ensemble des manœuvres devant le poste de barre • Rangement des drisses et écoute dans des sacs à bouts dédiés • 8 chandeliers en thermolaquage noir hauteur 600mm
- 2 rangées de filières en Dynema phosphorescent
- Taquet en thermolaquage noir

Équipements De Sécurité / Divers

Radeau De Survie

Gilet De Sauvetage

Pompe De Cale

Description Équipements De Sécurité

Équipement de sécurité pour 8 personnes norme française selon inventaire

Description Équipements Accastillage

Accastillage

- 2 winches Self-Tailing au centre du poste de manoeuvre dont option Winch électrique au lieu du winch manuel pour drisse de GV et bosses de ris.
- Piano bloqueurs en amont pour Drisse de GV, écoutes de GV, bosses de ris écoute de trinquette, balancine de bôme, drisse de spi.

Voiles

Génois

Spi

Foc

Grand-voile

Description Équipements Voiles

Mât aluminium + bôme laqués noirs (haut de mât stickage rouge) avec rail et chariot :

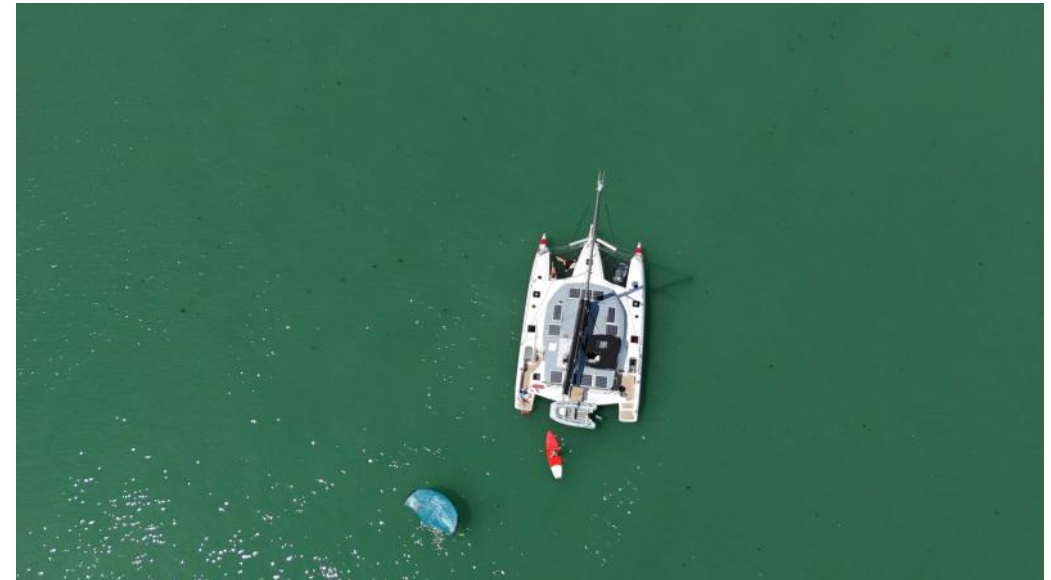
- 1 étage de barre de flèches • 1 bôme aluminium anodisée
- 2 haubans monotoron inox gainés • 2 bas haubans monotoron inox gainés
- 1 étai câble monotoron inox monté sur enrouleur manuel • 1 bas étai câble monotoron inox monté sur enrouleur manuel
- 2 Lazy-jacks réglables • 1 paire de Lazy bag (noirs - logo NEEL Trimarans rouge)

Gréement courant

- 1 drisse de GV mouflée • 1 Drisse de génois maintenue en pied de mât par lashing largable
- 1 Drisse de trinquette maintenue en pied de mât par lashing largable • 1 drisse de spinnaker (option : accastillage)
- 1 balancine de bôme • Bosses de ris 2 pour le mat aluminium - 3 pour le mat carbon en option.
- 2 Ecoutes de génois • 1 écoute de trinquette • 2 écoutes de GV avec retours au poste de manoeuvre









© Olivier Blanchet / Neel Trimarans



© Olivier Blanchet / Neel Trimarans







