



VENTE OCCASION

beneteau Monte carlo 5

550 000 € TTC

## DESCRIPTION

La Monte Carlo 5 incarne clairement l'esprit premium de la gamme. Ce modèle emblématique se distingue par l'élégance de ses tissus, le souci du détail et le design italien parfaitement réussi. Alliant son expérience ancestrale et les dernières technologies sur cette unité, Beneteau a conçu un motor-cruiser avec des valeurs directement inspirées de Monte Carlo Yachts. Inspirée de l'art de vivre méditerranéen, la Monte Carlo 5 possède un charme unique et intemporel. Conçu comme un véritable lieu de vie à bord, le grand flybridge ombragé dispose d'un poste de barre, d'un bain de soleil, d'une cuisine extérieure ainsi que d'un grand carré pour vivre des croisières au goût de la perfection. Le raffinement de la coque associé au moteur Volvo IPS 600 assure une navigation fluide, performante et extrêmement sûre. Transformant le pont principal en un lieu unique de vie à bord, la porte vitrée entièrement escamotable unit naturellement les espaces intérieurs et extérieurs. Organisé avec des sièges opposés, le carré au centre de la dinette diffuse une douce atmosphère d'élégance empreinte de complicité. Les trois cabines et les deux salles de bains peuvent accueillir confortablement 6 personnes et il y a une grande attention aux détails.

Equipement électronique de navigation:

Indicateur d'angle de barre, Antenne radar, 2 Commande électrique (Volvo Penta), 2 Ordinateur fixe de bord (Volvo Penta), Compteur de chaîne, Loch (Simrad), GPS (Simrad), 2 Radio VHF, Siège copilote.

Equipement de pont:

Alarme gaz, 2 Alarme moteur, Alarme de pompe de cale, Eau sous

## SPÉCIFICATIONS

ANNÉE  
**2015**

LARGEUR  
**4.32**

CAPACITÉ DE CARBURANT  
**1300**

CABINES  
**3**

MARQUE MOTEUR  
**Volvo Penta IPS 600**

PUISSANCE  
**2 X 435 CV**

LONGUEUR  
**15.10**

TIRANT D'EAU  
**1.27**

PASSAGERS  
**12**

SALLES DE BAINS  
**1**

HEURES MOTEUR  
**580**

**Général**

---

Type moteur	Constructeur beneteau	Modèle Monte carlo 5	Passagers 12
Lieu / Visible À	Sardegna		

**Dimensions/performance**

---

Poids (T) 15.15	Capacité Réservoir (L) 1300	Vitesse De Croisière (Nd) 24.00	Vitesse Max (Nd) 31.00
--------------------	--------------------------------	------------------------------------	---------------------------

**Construction/Aménagements**

---

Matériau Coque Vetroresina	Couleur Coque Bianco	Super Structure Matériau Vetroresina	Matériau Pont Vetroresina antisdrucchiolo
Nb De Cabines 3	Nb De Couchages 8	Nb Salles De Bain 1	

**Mécanique**

---

Moteur  
Volvo Penta IPS 600Puissance  
2x435CVHeures Moteur  
580Propulsion/transmission  
contro rotanti JackshaftCarburant  
Diesel

Propulseur D'étrave

**Electricité/Air Conditionné**

---

Batterie Moteur

Chargeur De Batterie

Générateur

Air Conditionné

**Equipements Navigation**

---

GPS

Radar

Pilote Automatique

VHF

Compas De Navigation

Speedometre

Ancre

Flybridge

**Cuisine/Blanchisserie/Divertissement**

---

Micro-ondes

Réfrigérateur

TV

## Équipements De Pont

---

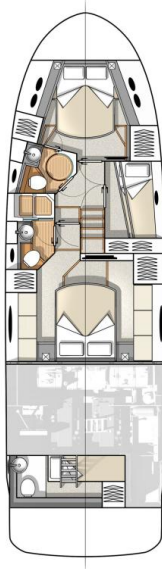
Douche De Pont

Bimini

## Équipements De Sécurité / Divers

---

Pompe De Cale



MCS  
2019/2018













