

1°IPOTESI CUSTOM: 42 SS HardTop
Custom hard top hypothesis



VENTE OCCASION

ocean yachts 42 super sport

145 000 € TTC

DESCRIPTION

SPORT FISHERMAN CULT AMERICAN, CUSTOM HARD TOP VERSION, ORIGINAL DETROIT DIESEL 485 moteurs signalés à 0 heure en 2021 avec équilibre essieu et ecie, CABINES VERSION 2, pêche optionnelle complète et très bien équipé pour le divertissement à bord. INTÉRIEUR COMPLÈTEMENT REFAIT, bateau pratiquement neuf ! Livraison gratuite de chant prêt pour la saison estivale.

SPORT FISHERMAN CULT AMERICAN VERSION CUSTOM HARD TOP, ORIGINAL DETROIT DIESEL 485 moteurs ramenés à 0 heures en 2021 avec équilibrage essieu et elcihe, VERSION 2 CABINES, options de pêche complètes et très bien équipés pour le divertissement à bord. INTÉRIEUR COMPLÈTEMENT REFAIT, bateau pratiquement neuf ! Delivery ex travaille prêt pour la saison estivale.

Avertissement:

Toutes les informations sur ce site concernant les yachts sont à des fins d'information seulement. L'état des yachts et/ou la justesse des informations fournies ne sont pas garantis et il n'y a aucune responsabilité pour toute inexactitude. Toutes les dimensions, capacité, vitesse, etc. ne sont pas techniquement vérifiés. Il est clair que toutes les informations relatives à l'état des yachts sont soumises à la dégradation commune due à l'usure. Nous conseillons donc aux clients de vérifier et d'inspecter soigneusement les yachts, les spécifications et les informations afin de vérifier leur exactitude avec l'aide d'un arpenteur maritime qualifié indépendant avant l'achat qu'il est soumis à des contrôles satisfaisants et des essais en mer. Les yachts publiés

SPÉCIFICATIONS

ANNÉE

1989

LONGUEUR

12.82

LARGEUR

4.67

TIRANT D'EAU

1.19

CAPACITÉ DE CARBURANT

1627

PASSAGERS

10

CABINES

2

SALLES DE BAINS

1

MARQUE MOTEUR

Detroit Diesel 6/71 T

PUISSANCE

2 X 485 CV

Général

Type moteur	Constructeur ocean yachts	Modèle 42 super sport	Passagers 10
Lieu / Visible À Campania			

Dimensions/performance

Poids (T) 15.49	Capacité Réservoir (L) 1627	Vitesse De Croisière (Nd) 25.00	Vitesse Max (Nd) 30.00
Consommation (L/h) 95			

Construction/Aménagements

Nb De Cabines 2	Nb De Couchages 4	Nb Salles De Bain 1
--------------------	----------------------	------------------------

Mécanique

Moteur
Detroit Diesel 6/71 TPuissance
2x485CVPropulsion/transmission
4 Pale bronzo (Equibratura 2021)Carburant
Diesel

Propulseur D'étrave

Electricité/Air Conditionné

Batterie Moteur

Chargeur De Batterie

Générateur

Air Conditionné

Chauffage

Equipements Navigation

GPS

Traceur

Radar

Pilote Automatique

VHF

Compas De Navigation

Sondeur

Speedometre

Ancre

Cuisine/Blanchisserie/Divertissement

Micro-ondes

Réfrigérateur

TV

Équipements De Pont

Douche De Pont

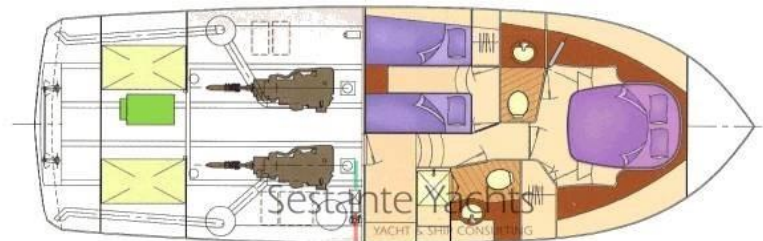
Équipements De Sécurité / Divers

Radeau De Survie

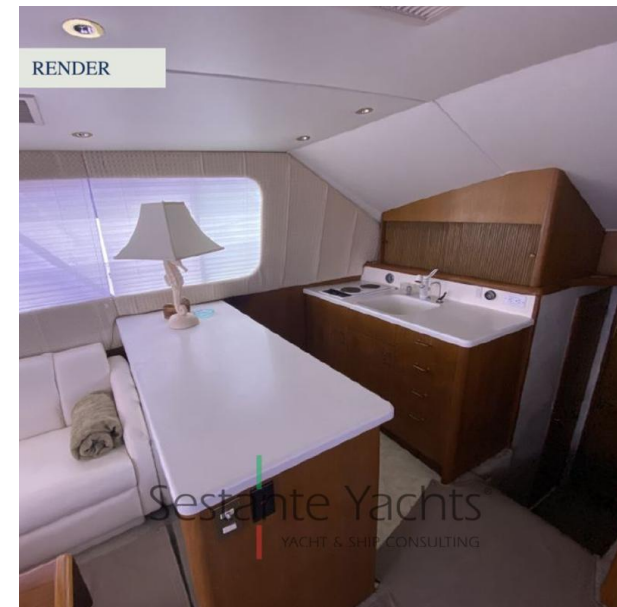
Pompe De Cale

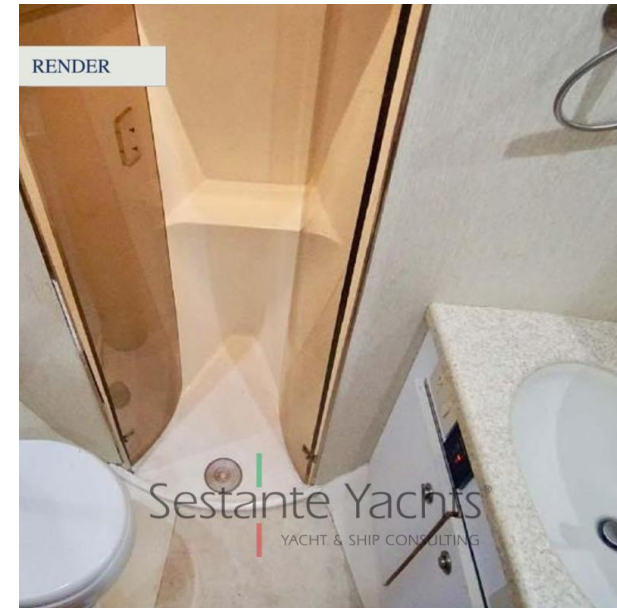


Upper Deck



Lower Deck





USED RESTORED READY BOAT - USED RESTORED
OCEAN YACHT 42 SS

With Detroit Engines:
€ 145,000.00 - VAT paid (Price Negotiable)
With Up-Grade Motors * (See engines):
€ 245,000.00 - VAT paid (Price Negotiable)



PROPULSION

Engines: Detroit Diesel (6-73) TI
PH: 2x485
Upgrade engines: Volvo Penta C8 (2021)
PH: 2x510Hp
Transmission: Axis Line
Engines command: Mechanical
Engines up grade command: electronic
Hours: 0
Speed Cruise: 30 Kn
Vel. Maximum: 25 Kn

Notes: Possibility of sale without motors or with motors proposed by the buyer. * Price to be worked out by mutual agreement

TECHNICAL DATA

- Year / Year building: 1982
- Immatricolazione / 1^a Registration: 1982
- Date of last restoration / Last refit: 2021
- RINA: New Issue: 2026
- Category / Construction category: A
- Length / Length: 12.81
- Width / Width: 4.27
- Immersion / Draft: 1.10

THE PROJECT HULL

External
painting Gelcoat (color by choice) Polishing over final total. Wrapping (color of your choice) waterline. Zero hull over anti-vegetative

Realization of a new internal control station on the front right side.
Steel brushing and plating external
Silicon Refurbishment of aft entrance door. (Glass + Uprights + Door). Revision Driving position of the aft; reinforcement Dolphin.
New exterior lights (hatch over navigation lights, submersible lights)
New exterior upholstery (choice of colors) totally new in every area
Remaking teak cockpit New Aft.

Sestante Yachts
YACHT & SHIP CONSULTING

HULL WORK SPECIFICATIONS

Interior
floor refurbishment Salon: carpet New interior (Choice of colors) in every room; Restoration of interior wood in each room and of all the whole furniture with original color; Refurbishment of the new bathroom (Essences chosen by the customer).
curtains New interior (Choice of colors).
Refurbishment of the two internal cabins (leather ceilings, mattresses).
New kitchen with Corian top (Furniture + Appliances); New relaxation area (sofa and new aperitif table).

OPTIONAL NAVIGATION

- Aft control station
- Radar + Antenna
- Fishfinder
- Plotter: GPS (2021)
- Depth sounder: (2021)
- Autopilot: (2021)
- Compass
- Flaps control
- Flaps Rudder
- Indicator
- Winch control
- Navigation lights
- Submerged lights
- Bow thruster with 2 Pcs (controls)

OPTIONAL

- Internal barometer
- Air conditioning: 12.000 BTU (New 2021)
- External refrigerator (New 2021)
- Internal refrigerator (New 2021)
- 4-burner glass ceramic plate (New 2021)
- Ice Maker (New 2021)
- Dishwasher (New 2021)
- Extractor kitchen fumes
- Microwave (Nuovo 2021)
- Generator: Mare 6 Kw (Nuovo 2021)
- Still stainless brace 15Kg
- chain 50 mt iron (First 2 mT steel)
- Boilers (Nuovo 2021)
- Autoclave (Nuovo 2021)
- Inverter (Nuovo 2021)
- Rectifier
- Scrubbers (Nuovo 2021)
- outdoor Shower (New 2021)
- Internal shower (New 2021)
- Black water tank (New 2021) marine
- Electric Toilet (New 2021)
- Shore water socket + Deck washing socket 220V Shore socket + Cable
- Side window blinds (White PVC)
- Internal fabric curtains (colors of your choice)
- Fabric sofa interior
- Sky cushions: Cockpit (Choice of colors)

Sestante Yachts
YACHT & SHIP CONSULTING

CONSEGNA
FRANCO CANTIERE
PRONTO BOA
delivery in sea
ready for summer

 Sestante Yachts®
YACHT & SHIP CONSULTING